

Disponibilidad - 05/03/25 - Availability

	TIPO C 3 Dorm. / Bedr.	TIPO A 2 Dorm. / Bedr.	TIPO B 3 Dorm. / Bedr.	TIPO B 3 Dorm. / Bedr.	TIPO A 2 Dorm. / Bedr.	TIPO C 3 Dorm. / Bedr.	
6	42 390.000 €	41 316.000 €	40 390.000 €	39 390.000 €	38 316.000 €	37 390.000 €	6
5	36 302.000 €	35 262.000 €	34 294.000 €	33 294.000 €	32 262.000 €	31 302.000 €	5
4	30 294.000 €	29 253.000 €	28 289.000 €	27 289.000 €	26 253.000 €	25 294.000 €	4
3	24 289.000 €	23 249.000 €	22 286.000 €	21 286.000 €	20 249.000 €	19 289.000 €	3
2	18 285.000 €	17 245.000 €	16 282.000 €	15 282.000 €	14 245.000 €	13 285.000 €	2
1	12 PILOTO	11 PILOTO	10 PILOTO	9 276.000 €	8 241.000 €	7 284.000 €	1
0	6 390.000 €	5 266.000 €	4 322.000 €	3 322.000 €	2 266.000 €	1 390.000 €	0

* IVA no incluido / VAT not included

Numeración mirando a las terrazas / Numbers looking towards terraces

Vivienda m ² Construida	Tipo A	73,22 m²	Tipo B	98,16 m²	Tipo C	96,85 m²
+ Terraza m ² Construida	Tipo A	+ 20,75 m²	Tipo B	+ 23,90 m²	Tipo C	+ 25,87 m²

M² TERRAZAS pb y áticos / TERRACES ground and top floors m²:

Planta baja /
Ground floor: Ap. 01: 134,66 m² Ap. 02, 05: 51,25 m² Ap. 03, 04: 43,56 m²
Ap. 06: 110,25 + 62,71 m²

Atico /
Penthouse: Ap. 37, 42: 23,06 + 97,60 m² Ap. 38, 41: 18,56 + 72,29 m²
Ap. 39, 40: 20,73 + 94,50 m²

APARTAMENTOS COMPLETAMENTE EQUIPADOS:

Cocina con electrodomésticos, Instalación completa de aire acondicionado por conductos, baños con mueble/mampara/LED.

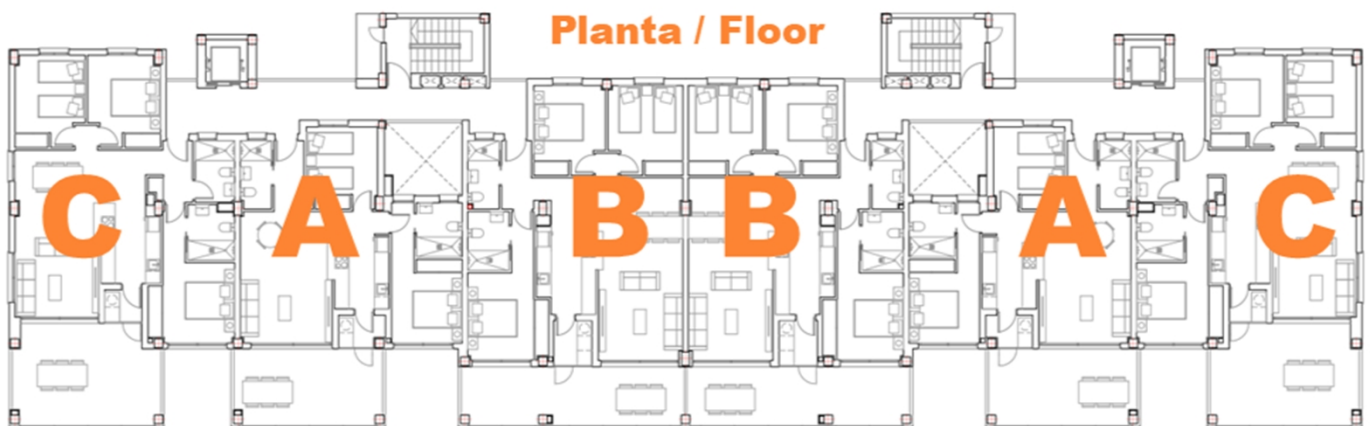
!!! Plaza de garaje y trastero incluido !!!

COMPLETELY EQUIPPED APARTMENTS:

Kitchen with appliances, Complete installation of ducted air conditioning, bathrooms with vanity units/shower screens/ LEDs.

Parking space and storage room included !!!

Disponibilidad - 05/03/25 - Availability



*Imagen informativa sin escala / Informative image not scaled and subject to changes.
Se reserva el derecho de modificaciones por motivos técnicos, jurídicos o comerciales.*

Vivienda m² Construida	Tipo A	73,22 m²	Tipo B	98,16 m²	Tipo C	96,85 m²
+ Terraza m² Construida	Tipo A	+ 20,75 m²	Tipo B	+ 23,90 m²	Tipo C	+ 25,87 m²

M² Terrazas pb y áticos / Terraces ground and top floors m²:

Planta baja / Ground floor: Ap. 01: 134,66 m² Ap. 02, 05: 51,25 m² Ap. 03, 04: 43,56 m²
Ap. 06: 110,25 + 62,71 m²

Ático / Penthouse: Ap. 37, 42: 23,06 + 97,60 m² Ap. 38, 41: 18,56 + 72,29 m²
Ap. 39, 40: 20,73 + 94,50 m²