



AMARANTA

LIVING CASARES GOLF



— PLANOS - FLOOR PLANS —





BLOCK 1



AMARANTA LIVING CASARES GOLF
CASARES (MÁLAGA)

VIVIENDA 1.0.1

BLOQUE 1

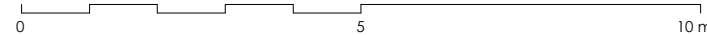
2 DORMITORIOS

SUPERFICIES

Superficie Construida Vivienda	78,15 m ²
Superficie Construida Terrazas	41,17 m ²
Superficie Construida + ZZ.CC.	93,17 m ²
Superficie Construida Total	134,34 m²
Superficie Útil Vivienda	67,39 m ²
Superficie Útil Terrazas	41,17 m ²
Superficie Útil Total	108,56 m²
<hr/>	
Jardín	121,27 m²
<hr/>	
Según DECRETO 218 / 2005 del BOJA	
Superficie Útil	74,13 m ²
Superficie Construida	100,99 m ²

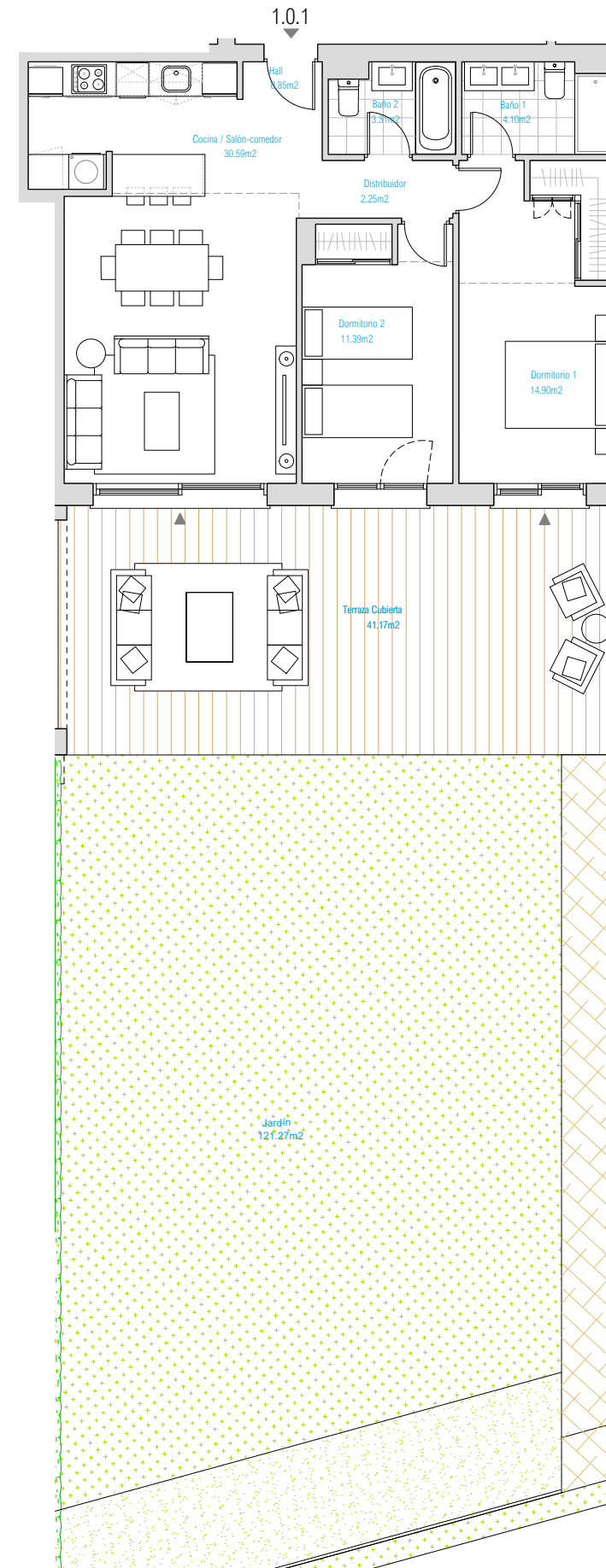


ESCALA GRÁFICA



Documento no Contractual ni Vinculante. La información y material gráfico que aparecen en este documento son meramente indicativos, no tienen valor contractual y por lo tanto podrán experimentar modificaciones por distintos motivos, tales como exigencias técnicas, legales o a iniciativa de la Dirección Facultativa del proyecto. La jardinería, decoración y mobiliario, infografía y/o cualquier otra información gráfica se han introducido con una función meramente decorativa y por lo tanto no vinculante. El resto de la información referida al Decreto 218/2005 de la Junta de Andalucía está a completa disposición en nuestras oficinas para su consulta.

Rough Translation. Information, computer graphics and all the graphic documentation that appear in this brochure are merely indicative, have no contractual value and are experimental due to technical, legal or initiative requirements of the Project Management. The gardening, decoration and furniture are merely decorative and not binding. The other information referred to in D. 218/2005 of the Junta de Andalucía, is available in our offices for consultation.





AMARANTA LIVING CASARES GOLF
CASARES (MÁLAGA)

VIVIENDA 1.0.2

BLOQUE 1

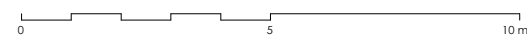
3 DORMITORIOS

SUPERFICIES

Superficie Construida Vivienda	105,30 m ²
Superficie Construida Terrazas	77,48 m ²
Superficie Construida + Z.Z.CC.	128,31 m ²
Superficie Construida Total	205,79 m²
Superficie Útil Vivienda	84,86 m ²
Superficie Útil Terrazas	77,48 m ²
Superficie Útil Total	162,34 m²
Jardín	265,36 m²
Según DECRETO 218 / 2005 del BOJA	
Superficie Útil	93,35 m ²
Superficie Construida	138,84 m ²

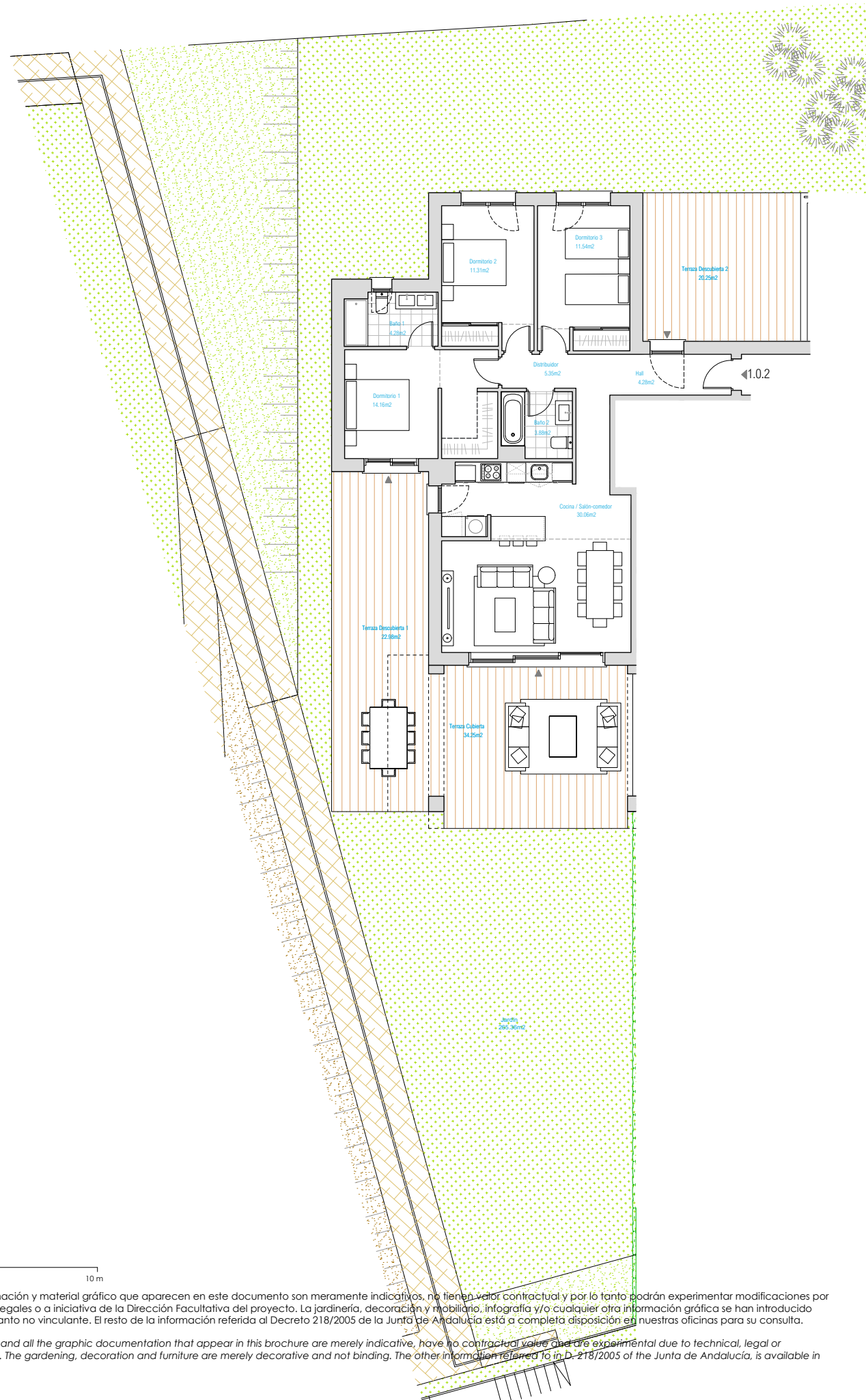


ESCALA GRÁFICA



Documento no Contractual ni Vinculante. La información y material gráfico que aparecen en este documento son meramente indicativos, no tienen valor contractual y por lo tanto podrán experimentar modificaciones por distintos motivos, tales como exigencias técnicas, legales o a iniciativa de la Dirección Facultativa del proyecto. La jardinería, decoración y mobiliario, infografía y/o cualquier otra información gráfica se han introducido con una función meramente decorativa y por lo tanto no vinculante. El resto de la información referida al Decreto 218/2005 de la Junta de Andalucía está a completa disposición en nuestras oficinas para su consulta.

Rough Translation. Information, computer graphics and all the graphic documentation that appear in this brochure are merely indicative, have no contractual value and are experimental due to technical, legal or initiative requirements of the Project Management. The gardening, decoration and furniture are merely decorative and not binding. The other information referred to in D. 218/2005 of the Junta de Andalucía, is available in our offices for consultation.





AMARANTA LIVING CASARES GOLF
CASARES (MÁLAGA)

VIVIENDA 1.1.1

BLOQUE 1

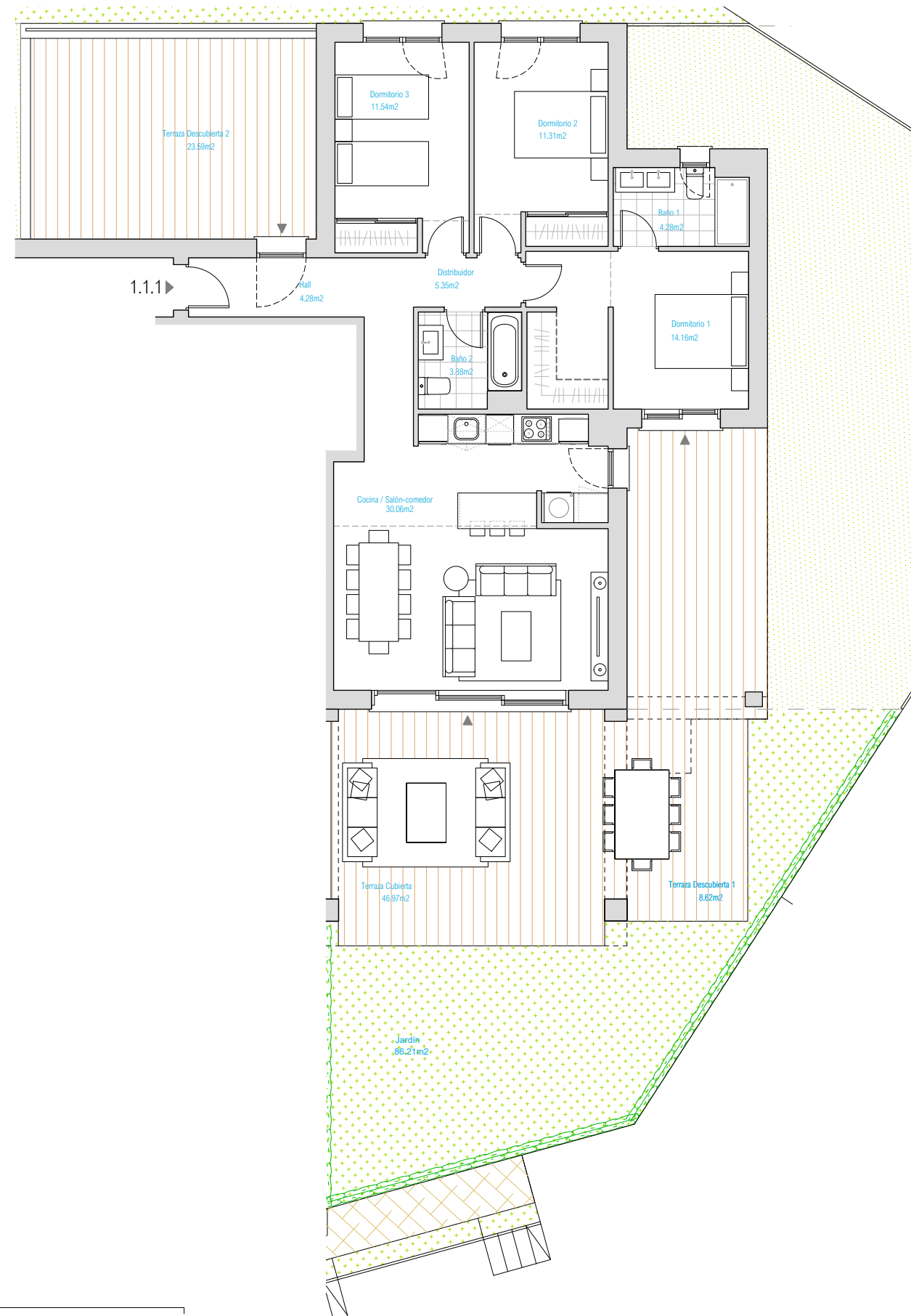
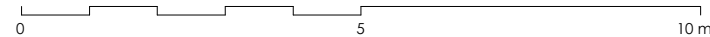
3 DORMITORIOS

SUPERFICIES

Superficie Construida Vivienda	105,30 m ²
Superficie Construida Terrazas	79,18 m ²
Superficie Construida + ZZ.CC.	128,53 m ²
Superficie Construida Total	207,71 m²
Superficie Útil Vivienda	84,86 m ²
Superficie Útil Terrazas	79,18 m ²
Superficie Útil Total	164,04 m²
Jardín	86,21 m²
Según DECRETO 218 / 2005 del BOJA	
Superficie Útil	93,35 m ²
Superficie Construida	139,06 m ²



ESCALA GRÁFICA

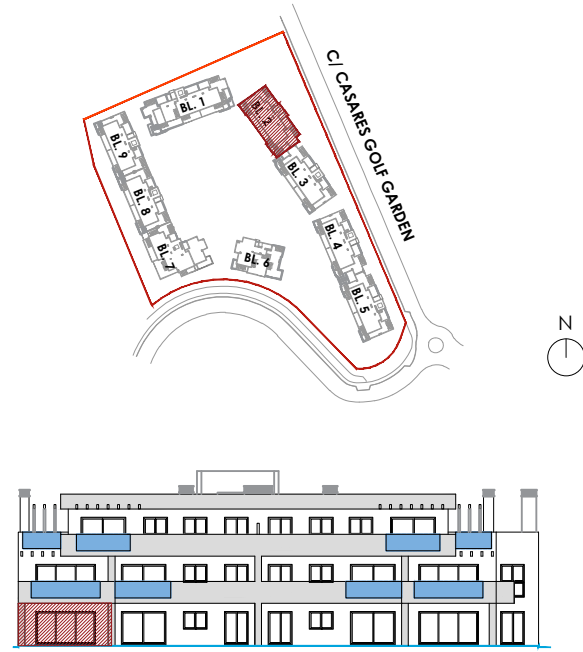


Documento no Contractual ni Vinculante. La información y material gráfico que aparecen en este documento son meramente indicativos, no tienen valor contractual y por lo tanto podrán experimentar modificaciones por distintos motivos, tales como exigencias técnicas, legales o a iniciativa de la Dirección Facultativa del proyecto. La jardinería, decoración y mobiliario, infografía y/o cualquier otra información gráfica se han introducido con una función meramente decorativa y por lo tanto no vinculante. El resto de la información referida al Decreto 218/2005 de la Junta de Andalucía está a completa disposición en nuestras oficinas para su consulta.

Rough Translation. Information, computer graphics and all the graphic documentation that appear in this brochure are merely indicative, have no contractual value and are experimental due to technical, legal or initiative requirements of the Project Management. The gardening, decoration and furniture are merely decorative and not binding. The other information referred to in D. 218/2005 of the Junta de Andalucía, is available in our offices for consultation.



BLOCK 2



AMARANTA LIVING CASARES GOLF
CASARES (MÁLAGA)

VIVIENDA 2.0.1

BLOQUE 2

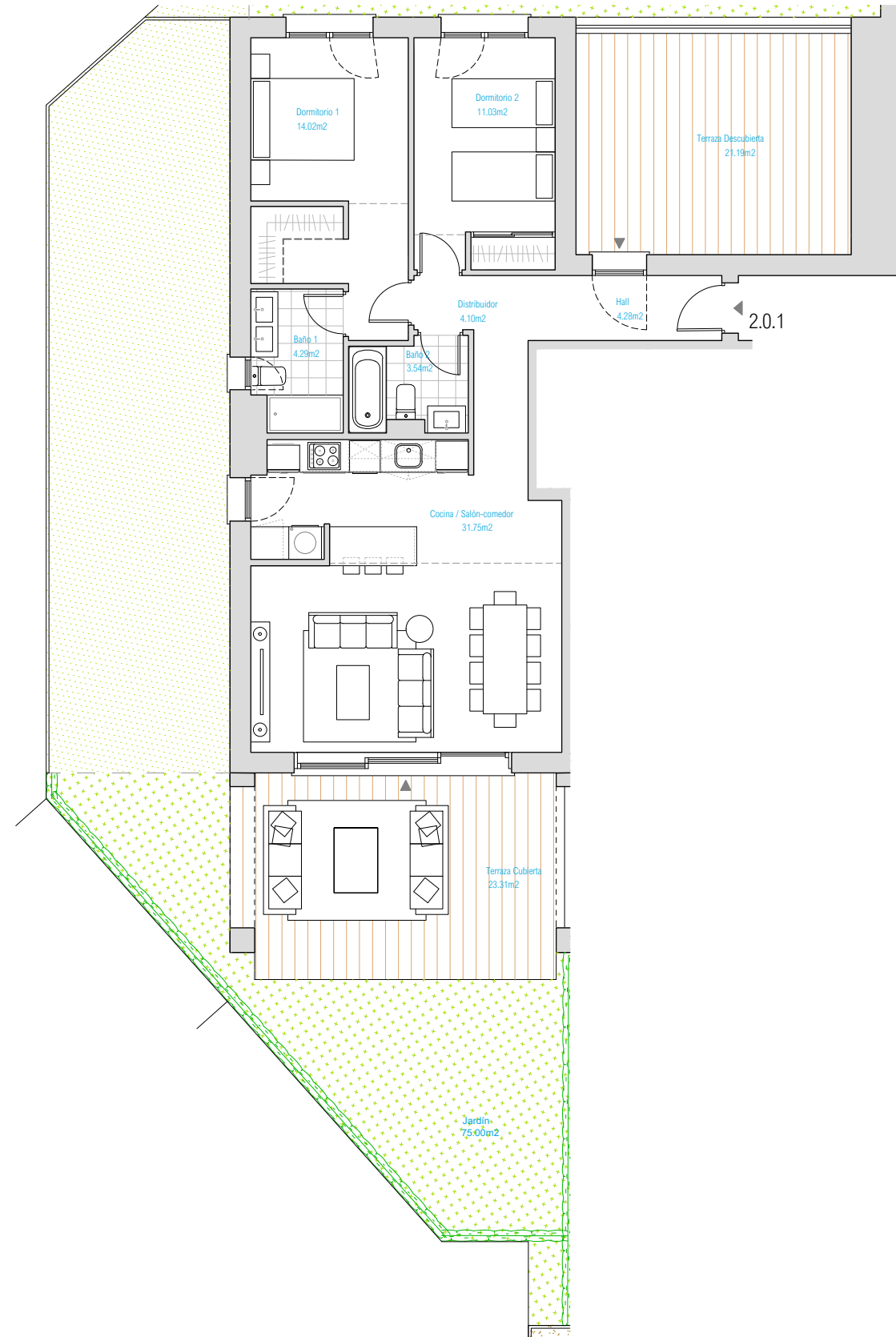
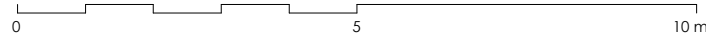
2 DORMITORIOS

SUPERFICIES

Superficie Construida Vivienda	90,86 m ²
Superficie Construida Terrazas	44,50 m ²
Superficie Construida + Z.Z.CC.	107,90 m ²
Superficie Construida Total	152,40 m²
Superficie Útil Vivienda	73,01 m ²
Superficie Útil Terrazas	44,50 m ²
Superficie Útil Total	117,51 m²
Jardín	75,00 m²
Según DECRETO 218 / 2005 del BOJA	
Superficie Útil	80,31 m²
Superficie Construida	116,99 m²

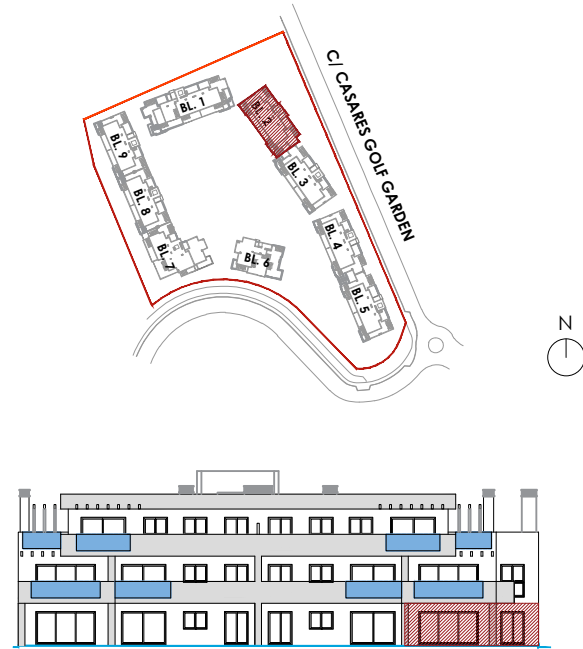


ESCALA GRÁFICA



Documento no Contractual ni Vinculante. La información y material gráfico que aparecen en este documento son meramente indicativos, no tienen valor contractual y por lo tanto podrán experimentar modificaciones por distintos motivos, tales como exigencias técnicas, legales o a iniciativa de la Dirección Facultativa del proyecto. La jardinería, decoración y mobiliario, infografía y/o cualquier otra información gráfica se han introducido con una función meramente decorativa y por lo tanto no vinculante. El resto de la información referida al Decreto 218/2005 de la Junta de Andalucía está a completa disposición en nuestras oficinas para su consulta.

Rough Translation. Information, computer graphics and all the graphic documentation that appear in this brochure are merely indicative, have no contractual value and are experimental due to technical, legal or initiative requirements of the Project Management. The gardening, decoration and furniture are merely decorative and not binding. The other information referred to in D. 218/2005 of the Junta de Andalucía, is available in our offices for consultation.



AMARANTA LIVING CASARES GOLF
CASARES (MÁLAGA)

VIVIENDA 2.0.4

BLOQUE 2

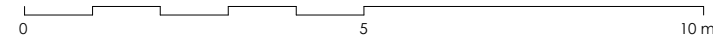
3 DORMITORIOS

SUPERFICIES

Superficie Construida Vivienda	105,30 m ²
Superficie Construida Terrazas	71,81 m ²
Superficie Construida + ZZ.CC.	127,60 m ²
Superficie Construida Total	199,41 m²
Superficie Útil Vivienda	84,86 m ²
Superficie Útil Terrazas	71,81 m ²
Superficie Útil Total	156,67 m²
Jardín	58,99 m²
Según DECRETO 218 / 2005 del BOJA	
Superficie Útil	93,35 m ²
Superficie Construida	138,13 m ²

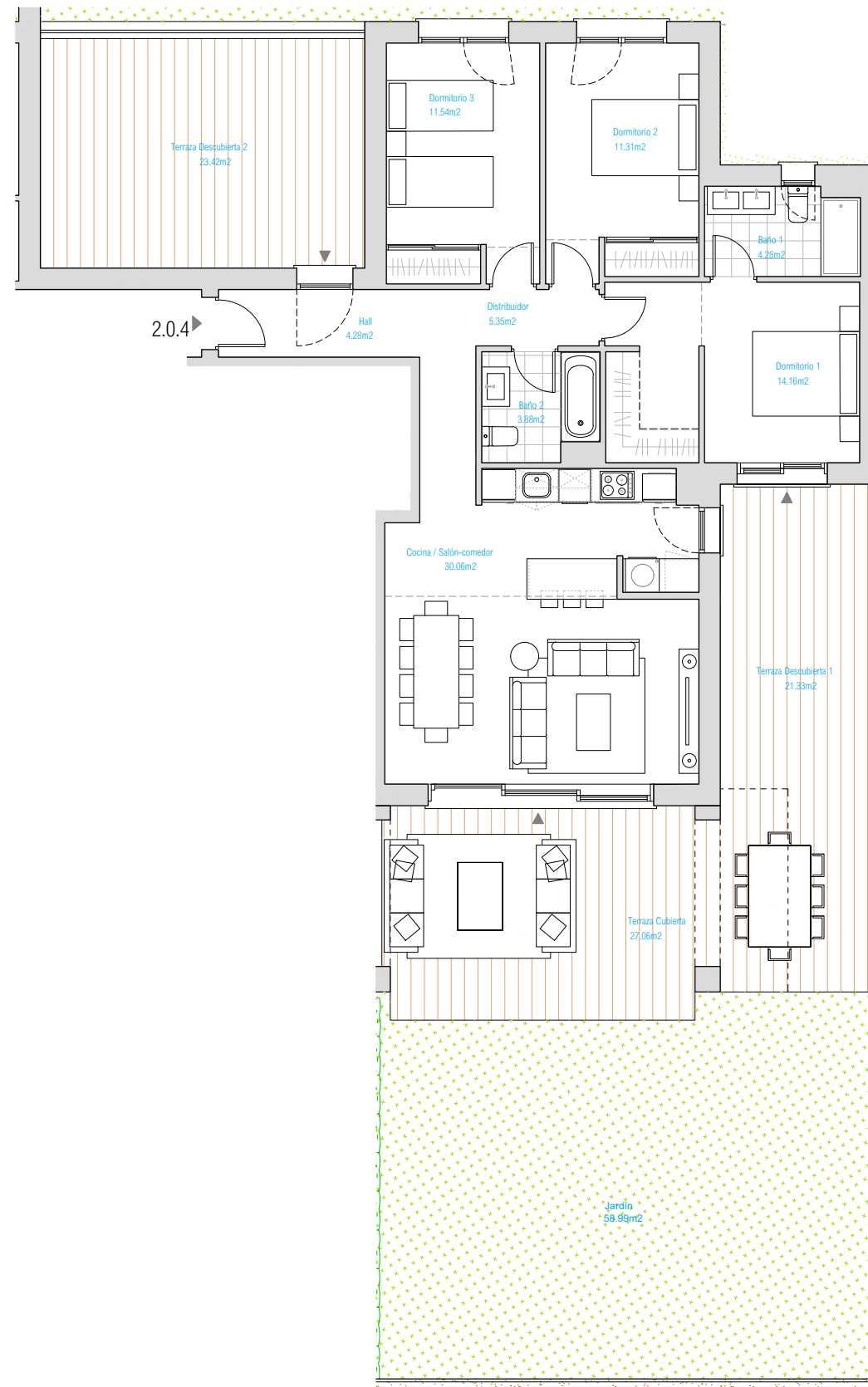


ESCALA GRÁFICA



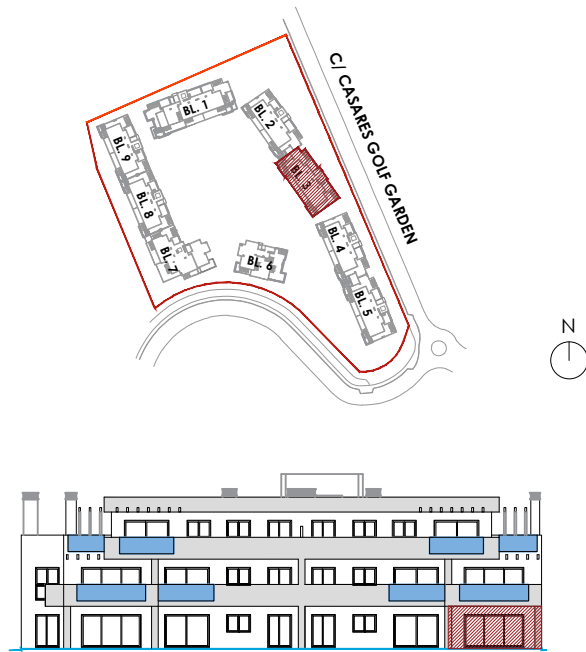
Documento no Contractual ni Vinculante. La información y material gráfico que aparecen en este documento son meramente indicativos, no tienen valor contractual y por lo tanto podrán experimentar modificaciones por distintos motivos, tales como exigencias técnicas, legales o a iniciativa de la Dirección Facultativa del proyecto. La jardinería, decoración y mobiliario, infografía y/o cualquier otra información gráfica se han introducido con una función meramente decorativa y por lo tanto no vinculante. El resto de la información referida al Decreto 218/2005 de la Junta de Andalucía está a completa disposición en nuestras oficinas para su consulta.

Rough Translation. Information, computer graphics and all the graphic documentation that appear in this brochure are merely indicative, have no contractual value and are experimental due to technical, legal or initiative requirements of the Project Management. The gardening, decoration and furniture are merely decorative and not binding. The other information referred to in D. 218/2005 of the Junta de Andalucía, is available in our offices for consultation.



A photograph of a person's legs standing on a beach at sunset. The person is wearing high-heeled shoes. The background shows waves and a sunset sky. The image is overlaid with a green gradient and two stylized floral graphics on the right side. The text "BLOCK 3" is centered in the middle of the image.

BLOCK 3



AMARANTA LIVING CASARES GOLF
CASARES (MÁLAGA)

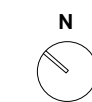
VIVIENDA 3.0.1

BLOQUE 3

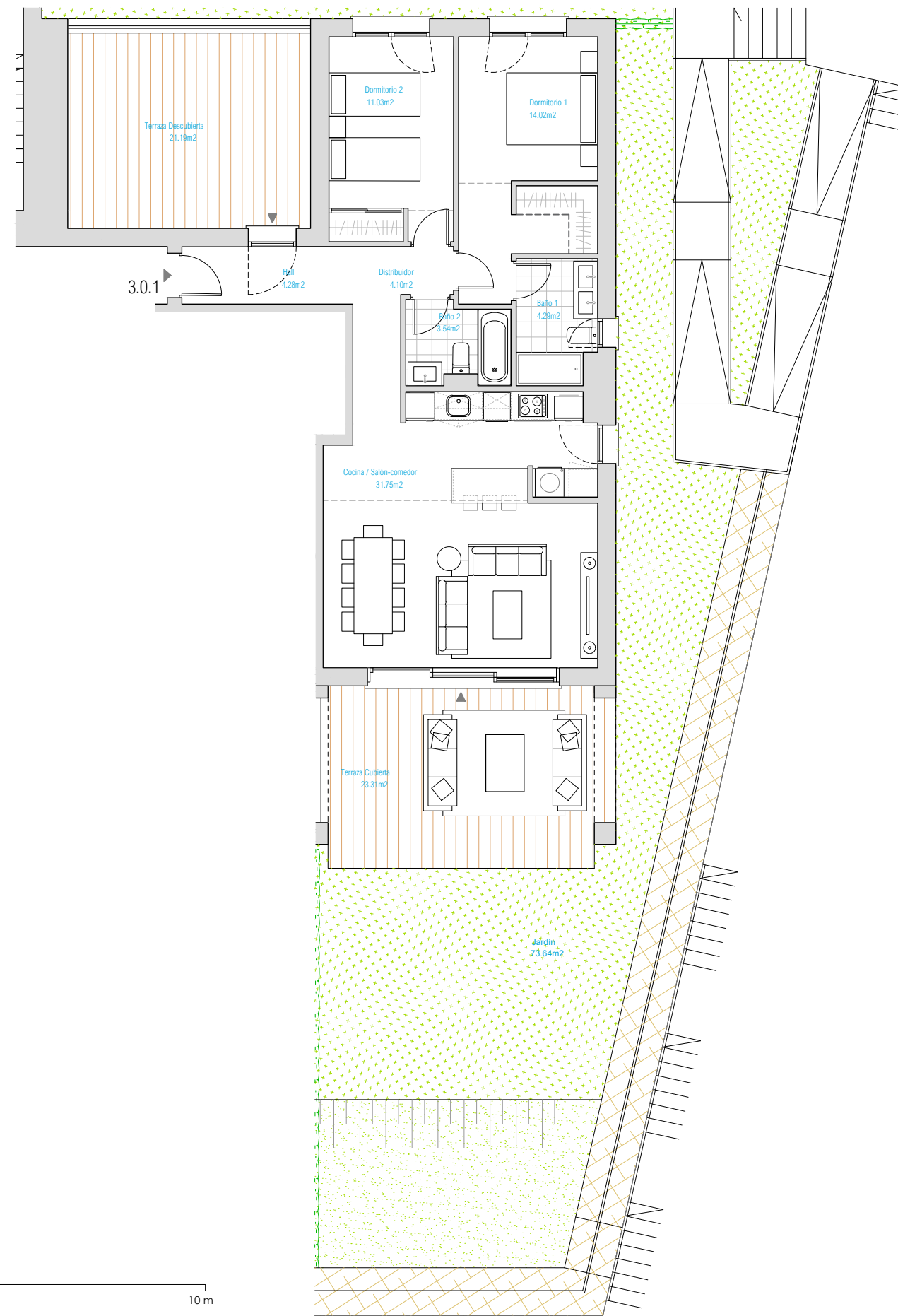
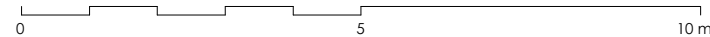
2 DORMITORIOS

SUPERFICIES

Superficie Construida Vivienda	90,86 m ²
Superficie Construida Terrazas	44,50 m ²
Superficie Construida + ZZ.CC.	107,90 m ²
Superficie Construida Total	152,40 m²
Superficie Útil Vivienda	73,01 m ²
Superficie Útil Terrazas	44,50 m ²
Superficie Útil Total	117,51 m²
Jardín	73,64 m²
Según DECRETO 218 / 2005 del BOJA	
Superficie Útil	80,31 m²
Superficie Construida	116,99 m²

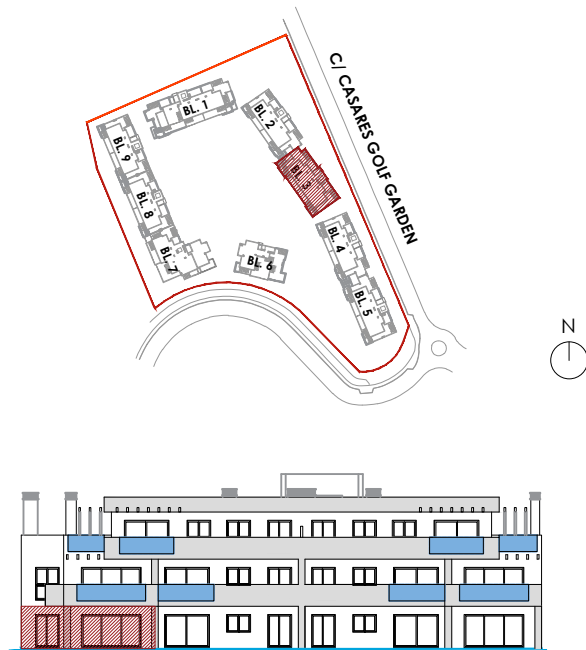


ESCALA GRÁFICA



Documento no Contractual ni Vinculante. La información y material gráfico que aparecen en este documento son meramente indicativos, no tienen valor contractual y por lo tanto podrán experimentar modificaciones por distintos motivos, tales como exigencias técnicas, legales o a iniciativa de la Dirección Facultativa del proyecto. La jardinería, decoración y mobiliario, infografía y/o cualquier otra información gráfica se han introducido con una función meramente decorativa y por lo tanto no vinculante. El resto de la información referida al Decreto 218/2005 de la Junta de Andalucía está a completa disposición en nuestras oficinas para su consulta.

Rough Translation. Information, computer graphics and all the graphic documentation that appear in this brochure are merely indicative, have no contractual value and are experimental due to technical, legal or initiative requirements of the Project Management. The gardening, decoration and furniture are merely decorative and not binding. The other information referred to in D. 218/2005 of the Junta de Andalucía, is available in our offices for consultation.



AMARANTA LIVING CASARES GOLF
CASARES (MÁLAGA)

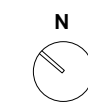
VIVIENDA 3.0.4

BLOQUE 3

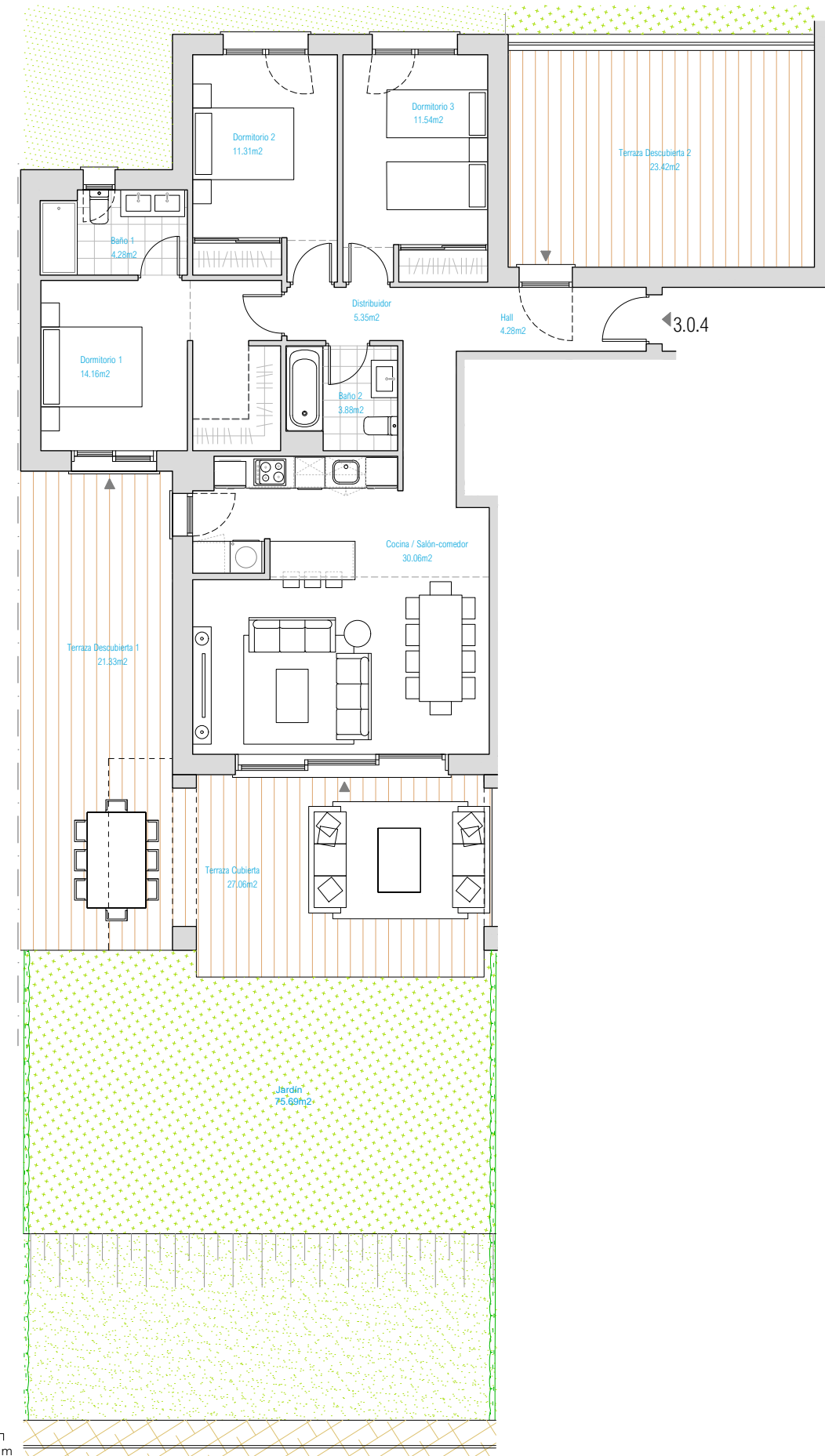
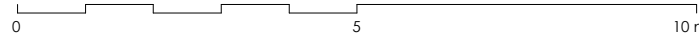
3 DORMITORIOS

SUPERFICIES

Superficie Construida Vivienda	105,30 m ²
Superficie Construida Terrazas	71,81 m ²
Superficie Construida + ZZ.CC.	127,60 m ²
Superficie Construida Total	199,41 m²
Superficie Útil Vivienda	84,86 m ²
Superficie Útil Terrazas	71,81 m ²
Superficie Útil Total	156,67 m²
Jardín	75,69 m²
Según DECRETO 218 / 2005 del BOJA	
Superficie Útil	93,35 m ²
Superficie Construida	138,13 m ²

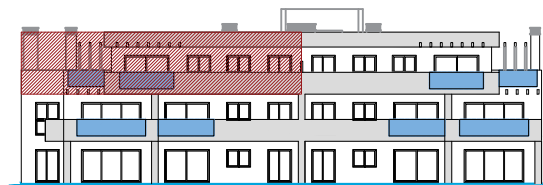
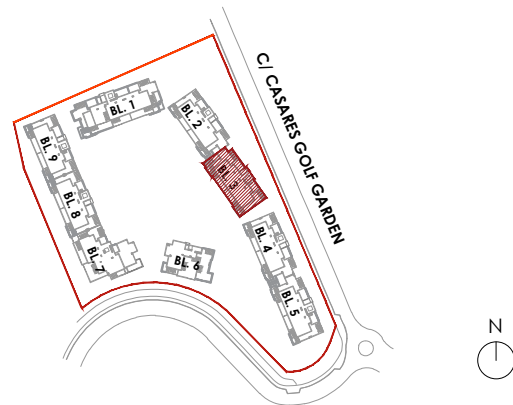


ESCALA GRÁFICA



Documento no Contractual ni Vinculante. La información y material gráfico que aparecen en este documento son meramente indicativos, no tienen valor contractual y por lo tanto podrán experimentar modificaciones por distintos motivos, tales como exigencias técnicas, legales o a iniciativa de la Dirección Facultativa del proyecto. La jardinería, decoración y mobiliario, infografía y/o cualquier otra información gráfica se han introducido con una función meramente decorativa y por lo tanto no vinculante. El resto de la información referida al Decreto 218/2005 de la Junta de Andalucía está a completa disposición en nuestras oficinas para su consulta.

Rough Translation. Information, computer graphics and all the graphic documentation that appear in this brochure are merely indicative, have no contractual value and are experimental due to technical, legal or initiative requirements of the Project Management. The gardening, decoration and furniture are merely decorative and not binding. The other information referred to in D. 218/2005 of the Junta de Andalucía, is available in our offices for consultation.



AMARANTA LIVING CASARES GOLF
CASARES (MÁLAGA)

VIVIENDA 3.2.2

BLOQUE 3

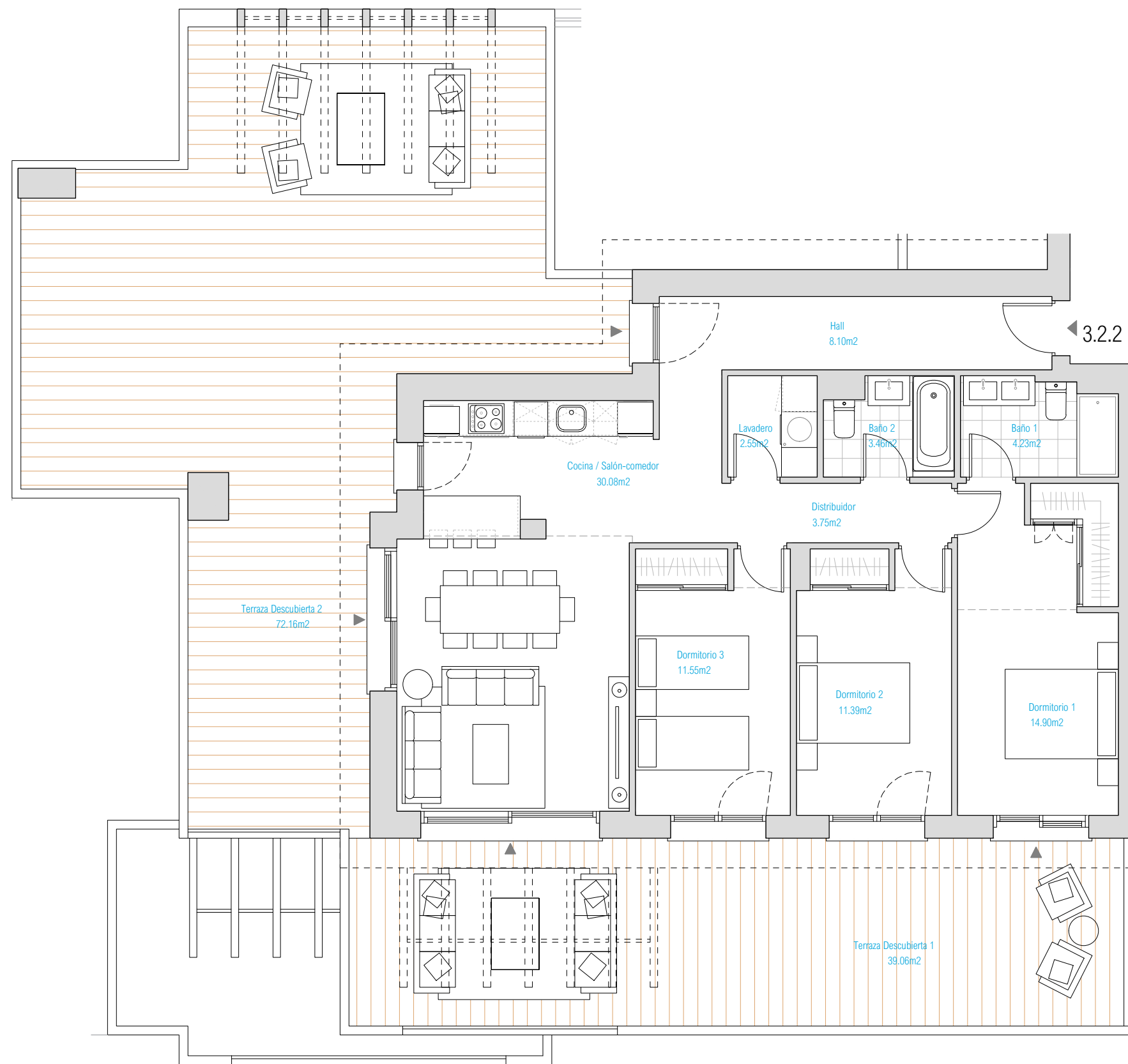
3 DORMITORIOS

SUPERFICIES

Superficie Construida Vivienda	110,50 m ²
Superficie Construida Terrazas	111,22 m ²
Superficie Construida + Z.Z.CC.	138,42 m ²
Superficie Construida Total	249,64 m²
Superficie Útil Vivienda	90,01 m ²
Superficie Útil Terrazas	111,22 m ²
Superficie Útil Total	201,23 m²

Según DECRETO 218 / 2005 del BOJA

Superficie Útil	99,01 m ²
Superficie Construida	149,47 m ²



ESCALA GRÁFICA

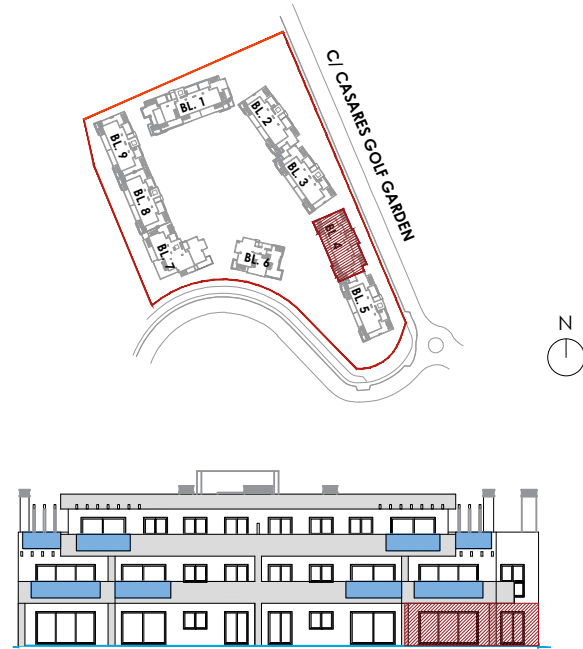
0 5 10 m

Documento no Contractual ni Vinculante. La información y material gráfico que aparecen en este documento son meramente indicativos, no tienen valor contractual y por lo tanto podrán experimentar modificaciones por distintos motivos, tales como exigencias técnicas, legales o a iniciativa de la Dirección Facultativa del proyecto. La jardinería, decoración y mobiliario, infografía y/o cualquier otra información gráfica se han introducido con una función meramente decorativa y por lo tanto no vinculante. El resto de la información referida al Decreto 218/2005 de la Junta de Andalucía está a completa disposición en nuestras oficinas para su consulta.

Rough Translation. Information, computer graphics and all the graphic documentation that appear in this brochure are merely indicative, have no contractual value and are experimental due to technical, legal or initiative requirements of the Project Management. The gardening, decoration and furniture are merely decorative and not binding. The other information referred to in D. 218/2005 of the Junta de Andalucía, is available in our offices for consultation.

A woman with long, wavy hair is seen from behind, wearing a dark lace dress. She is looking out at a calm ocean under a soft, hazy sky, likely at sunset. The entire image is overlaid with a semi-transparent green filter. On the right side, there are stylized, light green floral or leaf-like graphics. The text 'BLOCK 4' is centered in the middle of the image in a white, sans-serif font.

BLOCK 4



AMARANTA LIVING CASARES GOLF
CASARES (MÁLAGA)

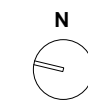
VIVIENDA 4.0.4

BLOQUE 4

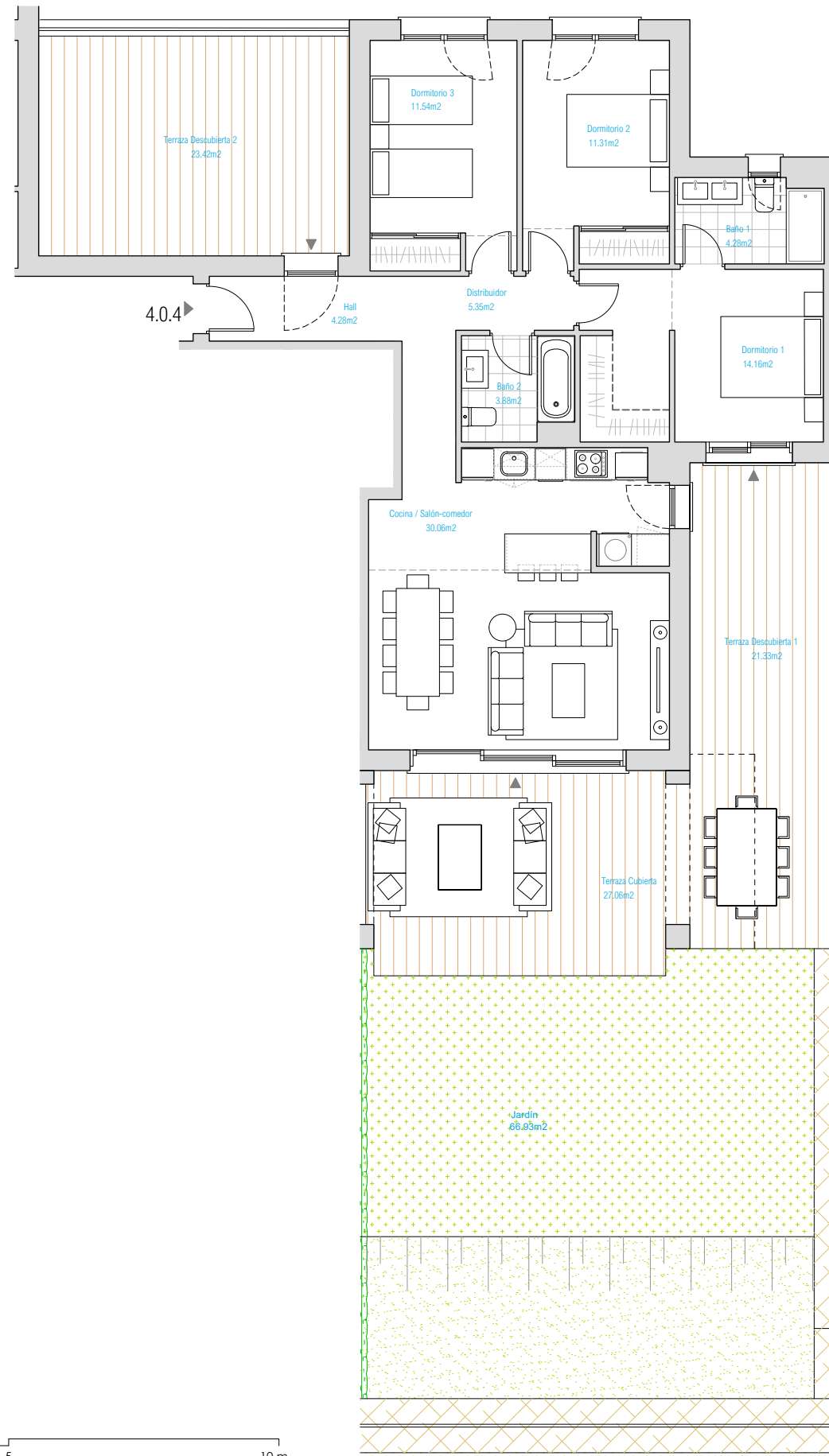
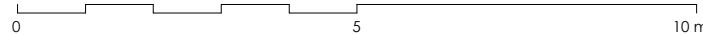
3 DORMITORIOS

SUPERFICIES

Superficie Construida Vivienda	105,15 m ²
Superficie Construida Terrazas	71,81 m ²
Superficie Construida + ZZ.CC.	127,43 m ²
Superficie Construida Total	199,24 m²
Superficie Útil Vivienda	84,86 m ²
Superficie Útil Terrazas	71,81 m ²
Superficie Útil Total	156,67 m²
Jardín	66,93 m²
Según DECRETO 218 / 2005 del BOJA	
Superficie Útil	93,35 m ²
Superficie Construida	137,95 m ²

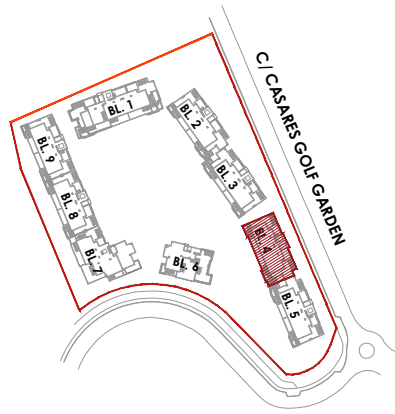


ESCALA GRÁFICA



Documento no Contractual ni Vinculante. La información y material gráfico que aparecen en este documento son meramente indicativos, no tienen valor contractual y por lo tanto podrán experimentar modificaciones por distintos motivos, tales como exigencias técnicas, legales o a iniciativa de la Dirección Facultativa del proyecto. La jardinería, decoración y mobiliario, infografía y/o cualquier otra información gráfica se han introducido con una función meramente decorativa y por lo tanto no vinculante. El resto de la información referida al Decreto 218/2005 de la Junta de Andalucía está a completa disposición en nuestras oficinas para su consulta.

Rough Translation. Information, computer graphics and all the graphic documentation that appear in this brochure are merely indicative, have no contractual value and are experimental due to technical, legal or initiative requirements of the Project Management. The gardening, decoration and furniture are merely decorative and not binding. The other information referred to in D. 218/2005 of the Junta de Andalucía, is available in our offices for consultation.



AMARANTA LIVING CASARES GOLF
CASARES (MÁLAGA)

VIVIENDA 4.1.1

BLOQUE 4

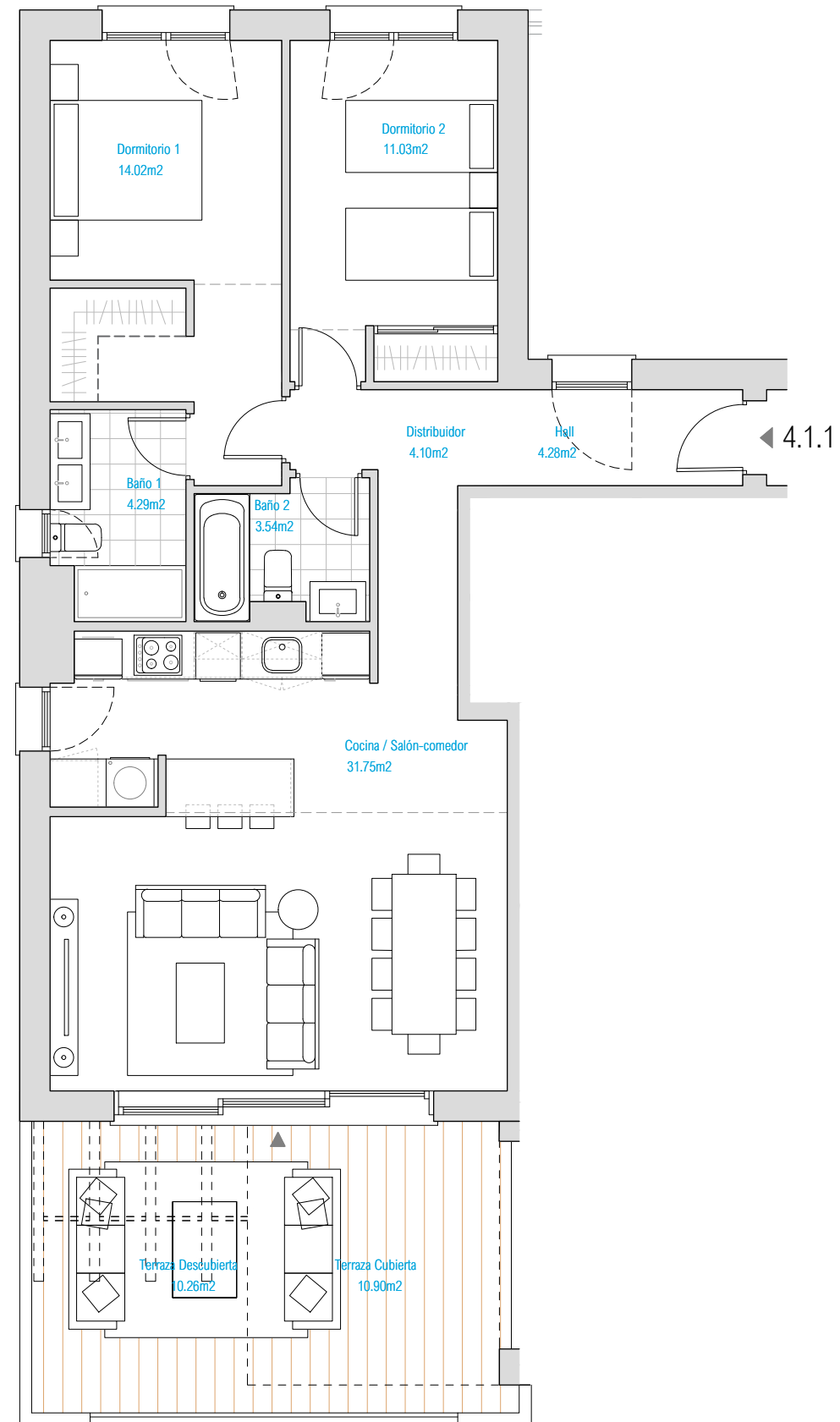
2 DORMITORIOS

SUPERFICIES

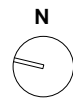
Superficie Construida Vivienda	90,86 m ²
Superficie Construida Terrazas	21,16 m ²
Superficie Construida + ZZ.CC.	104,96 m ²
Superficie Construida Total	126,12 m²
Superficie Útil Vivienda	73,01 m ²
Superficie Útil Terrazas	21,16 m ²
Superficie Útil Total	94,17 m²

Según DECRETO 218 / 2005 del BOJA

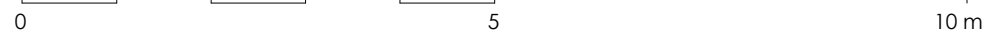
Superficie Útil	80,31 m²
Superficie Construida	114,05 m²



◀ 4.1.1



ESCALA GRÁFICA

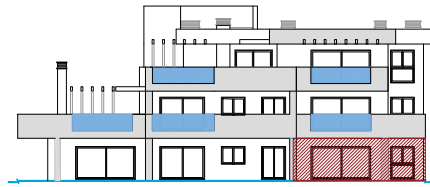
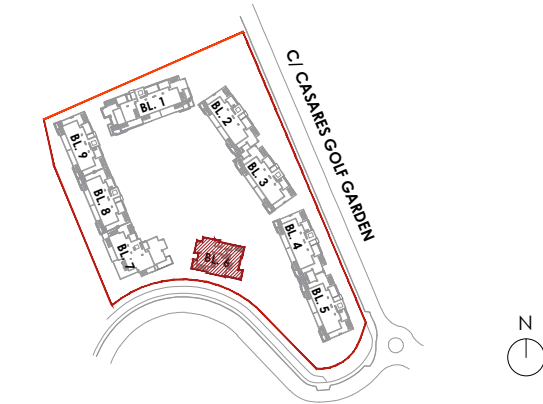


Documento no Contractual ni Vinculante. La información y material gráfico que aparecen en este documento son meramente indicativos, no tienen valor contractual y por lo tanto podrán experimentar modificaciones por distintos motivos, tales como exigencias técnicas, legales o a iniciativa de la Dirección Facultativa del proyecto. La jardinería, decoración y mobiliario, infografía y/o cualquier otra información gráfica se han introducido con una función meramente decorativa y por lo tanto no vinculante. El resto de la información referida al Decreto 218/2005 de la Junta de Andalucía está a completa disposición en nuestras oficinas para su consulta.

Rough Translation. Information, computer graphics and all the graphic documentation that appear in this brochure are merely indicative, have no contractual value and are experimental due to technical, legal or initiative requirements of the Project Management. The gardening, decoration and furniture are merely decorative and not binding. The other information referred to in D. 218/2005 of the Junta de Andalucía, is available in our offices for consultation.



BLOCK 6



AMARANTA LIVING CASARES GOLF
CASARES (MÁLAGA)

VIVIENDA 6.0.1

BLOQUE 6

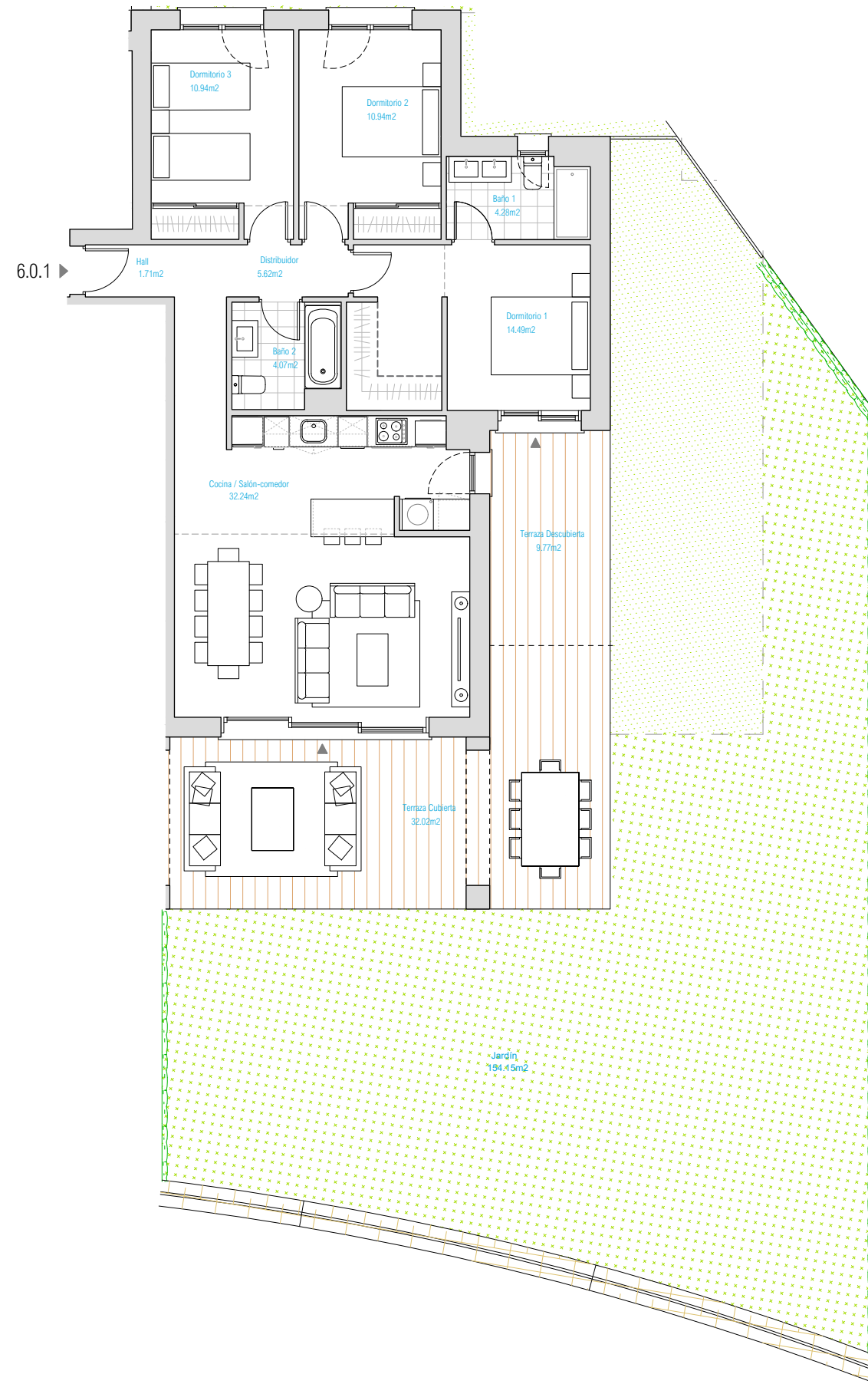
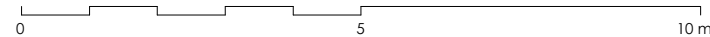
3 DORMITORIOS

SUPERFICIES

Superficie Construida Vivienda	102,92 m ²
Superficie Construida Terrazas	41,79 m ²
Superficie Construida + ZZ.CC.	121,14 m ²
Superficie Construida Total	162,93 m²
Superficie Útil Vivienda	84,29 m ²
Superficie Útil Terrazas	41,79 m ²
Superficie Útil Total	126,08 m²
Jardín	154,15 m²
Según DECRETO 218 / 2005 del BOJA	
Superficie Útil	92,72 m ²
Superficie Construida	131,43 m ²

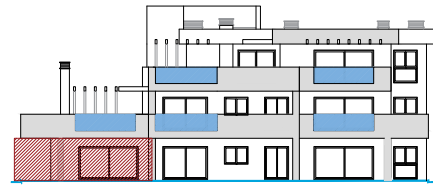
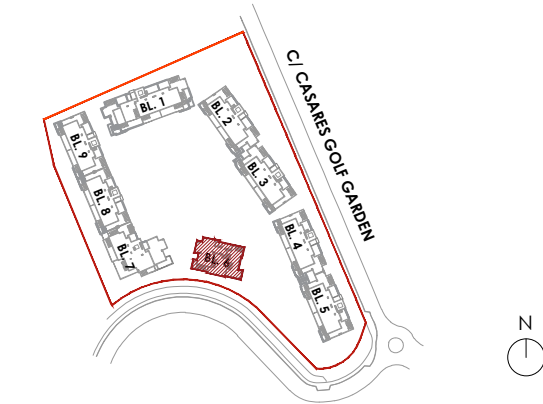


ESCALA GRÁFICA



Documento no Contractual ni Vinculante. La información y material gráfico que aparecen en este documento son meramente indicativos, no tienen valor contractual y por lo tanto podrán experimentar modificaciones por distintos motivos, tales como exigencias técnicas, legales o a iniciativa de la Dirección Facultativa del proyecto. La jardinería, decoración y mobiliario, infografía y/o cualquier otra información gráfica se han introducido con una función meramente decorativa y por lo tanto no vinculante. El resto de la información referida al Decreto 218/2005 de la Junta de Andalucía está a completa disposición en nuestras oficinas para su consulta.

Rough Translation. Information, computer graphics and all the graphic documentation that appear in this brochure are merely indicative, have no contractual value and are experimental due to technical, legal or initiative requirements of the Project Management. The gardening, decoration and furniture are merely decorative and not binding. The other information referred to in D. 218/2005 of the Junta de Andalucía, is available in our offices for consultation.



AMARANTA LIVING CASARES GOLF
CASARES (MÁLAGA)

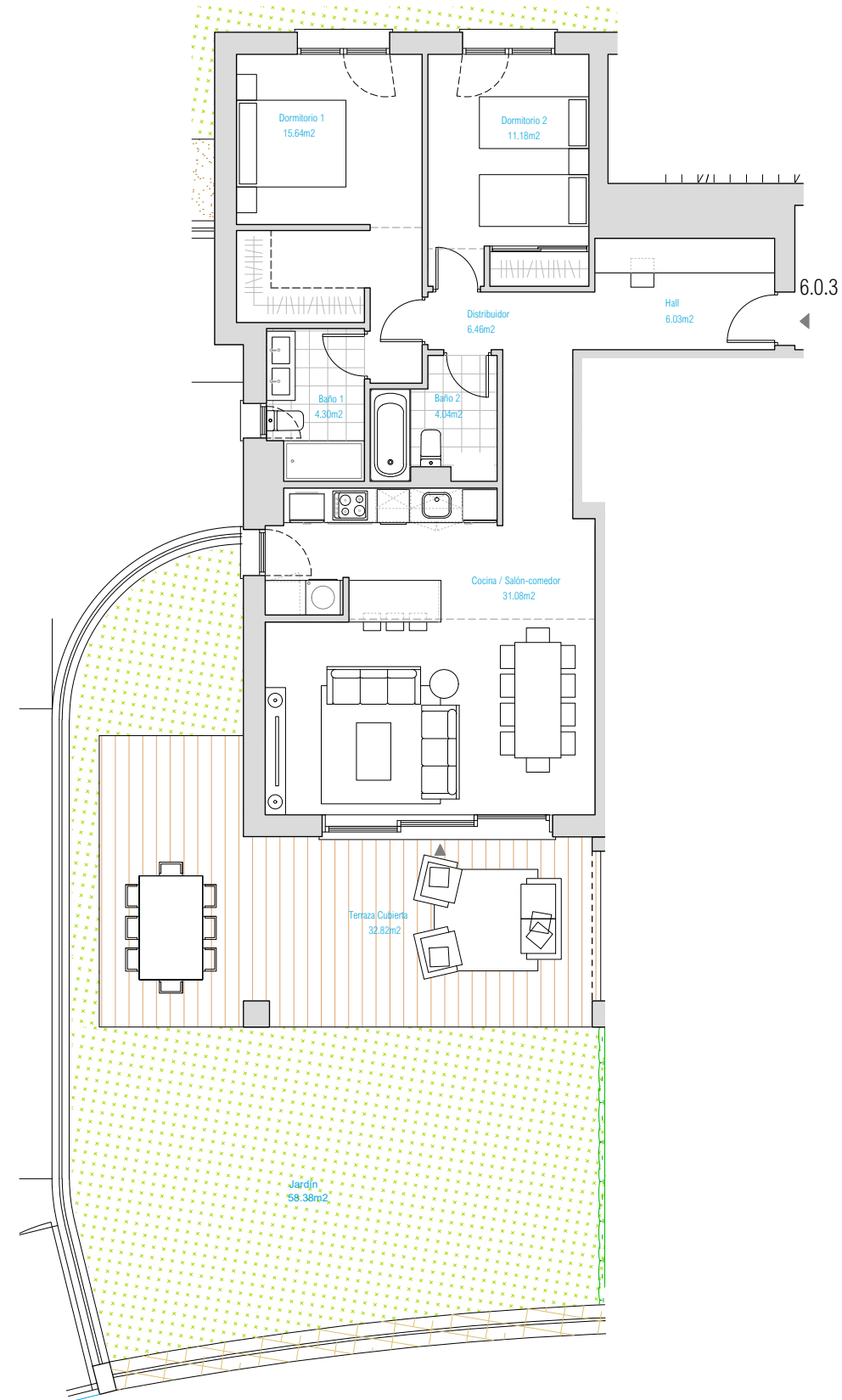
VIVIENDA 6.0.3

BLOQUE 6

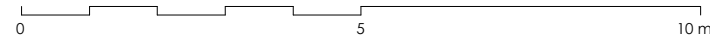
2 DORMITORIOS

SUPERFICIES

Superficie Construida Vivienda	95,74 m ²
Superficie Construida Terrazas	32,82 m ²
Superficie Construida + ZZ.CC.	111,93 m ²
Superficie Construida Total	144,75 m²
Superficie Útil Vivienda	78,73 m ²
Superficie Útil Terrazas	32,82 m ²
Superficie Útil Total	111,75 m²
Jardín	58,38 m²
Según DECRETO 218 / 2005 del BOJA	
Superficie Útil	86,60 m ²
Superficie Construida	121,50 m ²



ESCALA GRÁFICA

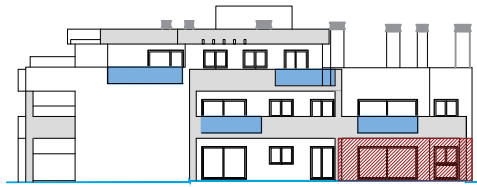
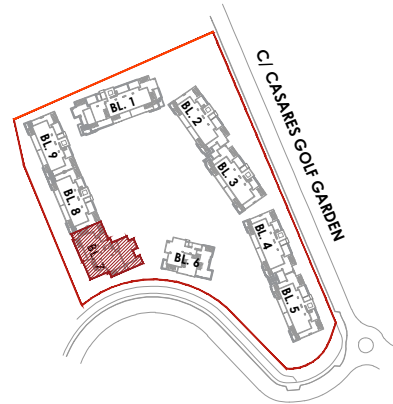


Documento no Contractual ni Vinculante. La información y material gráfico que aparecen en este documento son meramente indicativos, no tienen valor contractual y por lo tanto podrán experimentar modificaciones por distintos motivos, tales como exigencias técnicas, legales o a iniciativa de la Dirección Facultativa del proyecto. La jardinería, decoración y mobiliario, infografía y/o cualquier otra información gráfica se han introducido con una función meramente decorativa y por lo tanto no vinculante. El resto de la información referida al Decreto 218/2005 de la Junta de Andalucía está a completa disposición en nuestras oficinas para su consulta.

Rough Translation. Information, computer graphics and all the graphic documentation that appear in this brochure are merely indicative, have no contractual value and are experimental due to technical, legal or initiative requirements of the Project Management. The gardening, decoration and furniture are merely decorative and not binding. The other information referred to in D. 218/2005 of the Junta de Andalucía, is available in our offices for consultation.

A photograph of a person's legs standing on a beach at sunset. The person is wearing high-heeled shoes. The background shows waves and a sunset sky. The image is overlaid with a semi-transparent green filter. On the right side, there are two stylized floral graphics in a lighter shade of green. The text 'BLOCK 7' is centered in the lower half of the image.

BLOCK 7



ALZADO SURESTE

AMARANTA LIVING CASARES GOLF
CASARES (MÁLAGA)

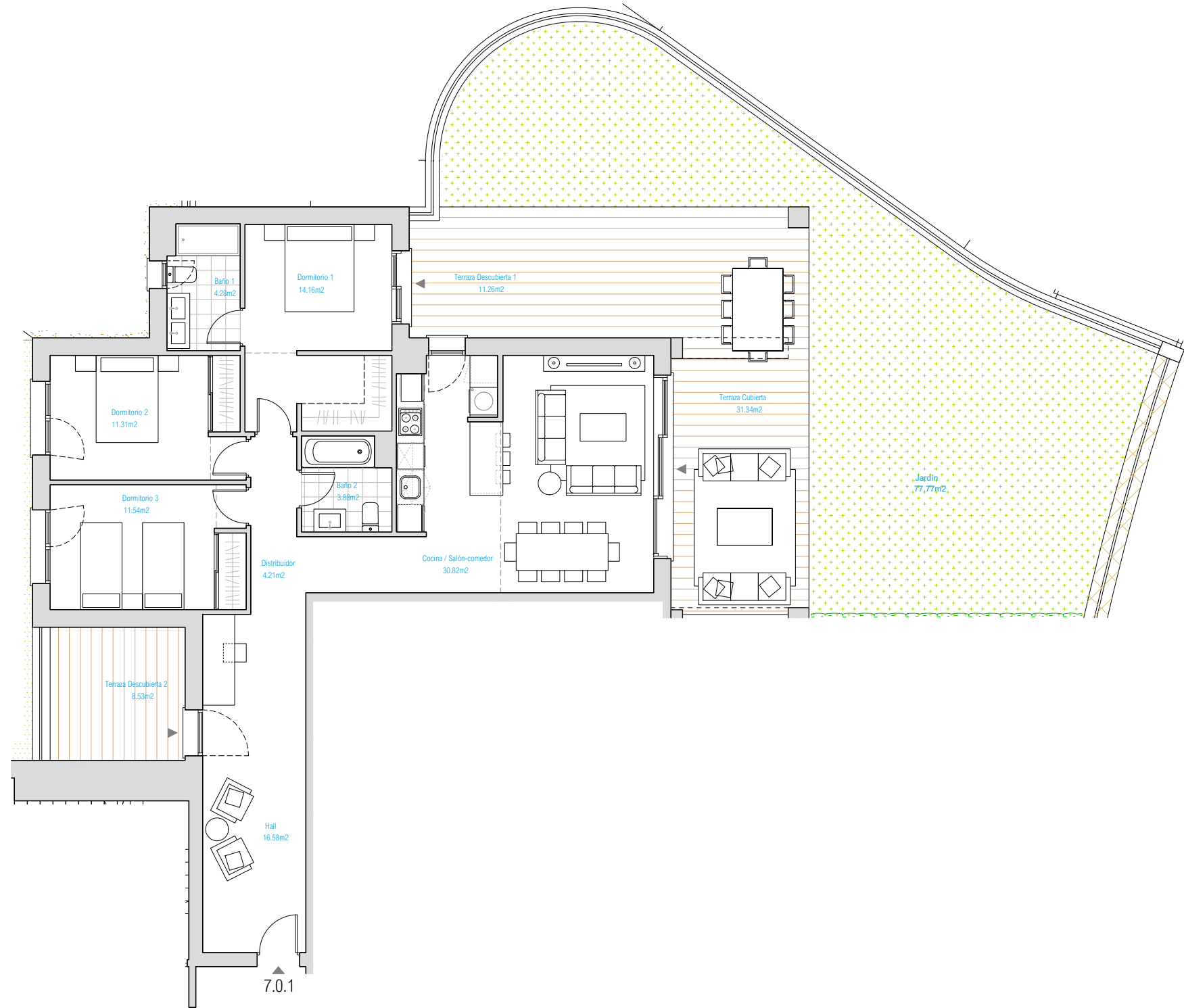
VIVIENDA 7.0.1

BLOQUE 7

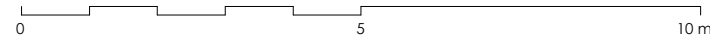
3 DORMITORIOS

SUPERFICIES

Superficie Construida Vivienda	118,38 m ²
Superficie Construida Terrazas	51,13 m ²
Superficie Construida + ZZ.CC.	139,72 m ²
Superficie Construida Total	190,85 m²
Superficie Útil Vivienda	96,78 m ²
Superficie Útil Terrazas	51,13 m ²
Superficie Útil Total	147,91 m²
Jardín	77,77 m²
Según DECRETO 218 / 2005 del BOJA	
Superficie Útil	106,46 m ²
Superficie Construida	151,56 m ²

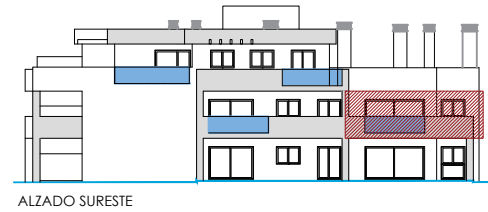
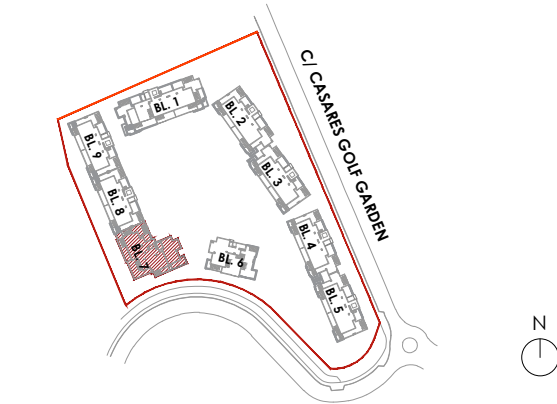


ESCALA GRÁFICA



Documento no Contractual ni Vinculante. La información y material gráfico que aparecen en este documento son meramente indicativos, no tienen valor contractual y por lo tanto podrán experimentar modificaciones por distintos motivos, tales como exigencias técnicas, legales o a iniciativa de la Dirección Facultativa del proyecto. La jardinería, decoración y mobiliario, infografía y/o cualquier otra información gráfica se han introducido con una función meramente decorativa y por lo tanto no vinculante. El resto de la información referida al Decreto 218/2005 de la Junta de Andalucía está a completa disposición en nuestras oficinas para su consulta.

Rough Translation. Information, computer graphics and all the graphic documentation that appear in this brochure are merely indicative, have no contractual value and are experimental due to technical, legal or initiative requirements of the Project Management. The gardening, decoration and furniture are merely decorative and not binding. The other information referred to in D. 218/2005 of the Junta de Andalucía, is available in our offices for consultation.



AMARANTA LIVING CASARES GOLF
CASARES (MÁLAGA)

VIVIENDA 7.1.1

BLOQUE 7

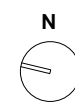
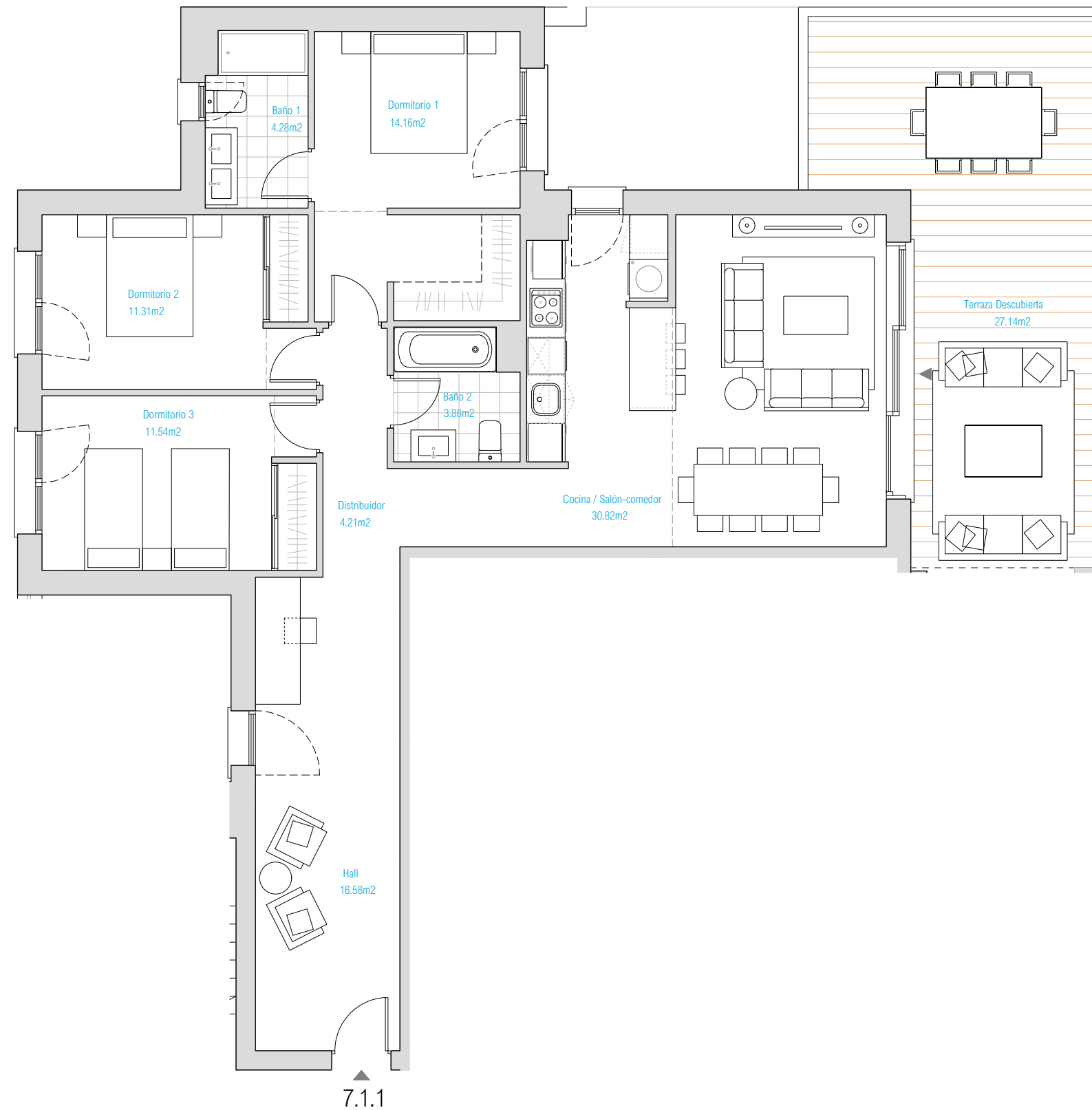
3 DORMITORIOS

SUPERFICIES

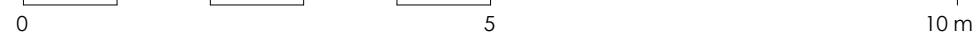
Superficie Construida Vivienda	118,38 m ²
Superficie Construida Terrazas	27,14 m ²
Superficie Construida + ZZ.CC.	136,70 m ²
Superficie Construida Total	163,84 m²
Superficie Útil Vivienda	96,78 m ²
Superficie Útil Terrazas	27,14 m ²
Superficie Útil Total	123,92 m²

Según DECRETO 218 / 2005 del BOJA

Superficie Útil	106,46 m ²
Superficie Construida	148,54 m ²



ESCALA GRÁFICA

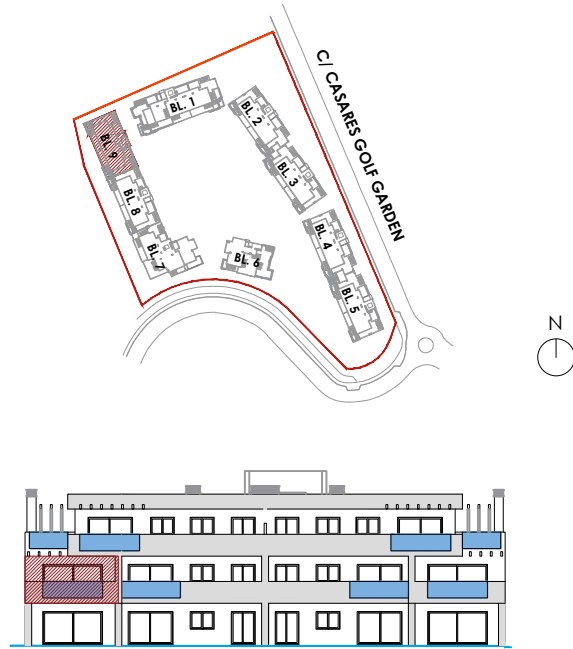


Documento no Contractual ni Vinculante. La información y material gráfico que aparecen en este documento son meramente indicativos, no tienen valor contractual y por lo tanto podrán experimentar modificaciones por distintos motivos, tales como exigencias técnicas, legales o a iniciativa de la Dirección Facultativa del proyecto. La jardinería, decoración y mobiliario, infografía y/o cualquier otra información gráfica se han introducido con una función meramente decorativa y por lo tanto no vinculante. El resto de la información referida al Decreto 218/2005 de la Junta de Andalucía está a completa disposición en nuestras oficinas para su consulta.

Rough Translation. Information, computer graphics and all the graphic documentation that appear in this brochure are merely indicative, have no contractual value and are experimental due to technical, legal or initiative requirements of the Project Management. The gardening, decoration and furniture are merely decorative and not binding. The other information referred to in D. 218/2005 of the Junta de Andalucía, is available in our offices for consultation.



BLOCK 9



AMARANTA LIVING CASARES GOLF
CASARES (MÁLAGA)

VIVIENDA 9.1.4

BLOQUE 9

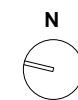
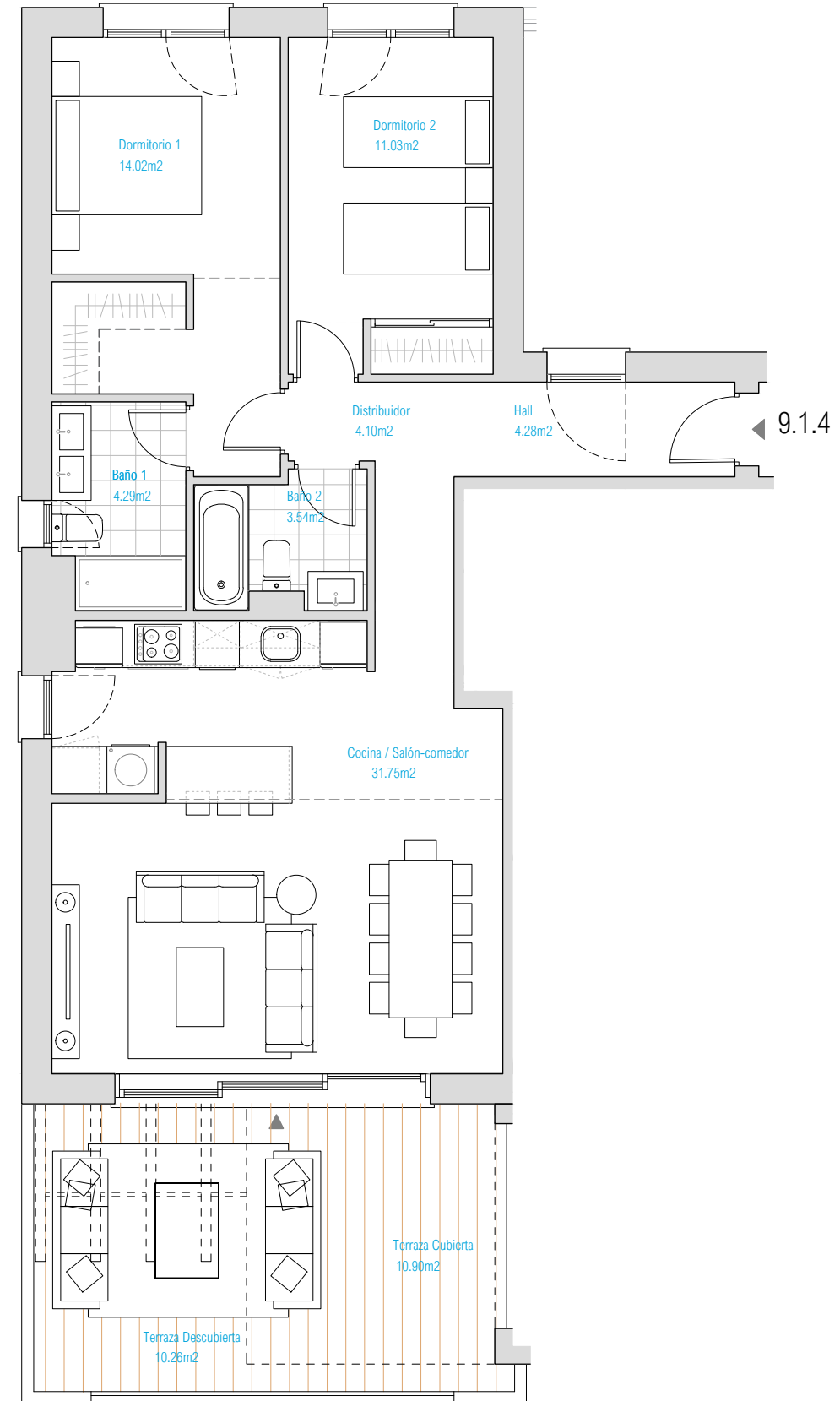
2 DORMITORIOS

SUPERFICIES

Superficie Construida Vivienda	90,86 m ²
Superficie Construida Terrazas	21,16 m ²
Superficie Construida + ZZ.CC.	104,96 m ²
Superficie Construida Total	126,12 m²
Superficie Útil Vivienda	73,01 m ²
Superficie Útil Terrazas	21,16 m ²
Superficie Útil Total	94,17 m²

Según DECRETO 218 / 2005 del BOJA

Superficie Útil	80,31 m²
Superficie Construida	114,05 m²



ESCALA GRÁFICA

0 5 10 m

Documento no Contractual ni Vinculante. La información y material gráfico que aparecen en este documento son meramente indicativos, no tienen valor contractual y por lo tanto podrán experimentar modificaciones por distintos motivos, tales como exigencias técnicas, legales o a iniciativa de la Dirección Facultativa del proyecto. La jardinería, decoración y mobiliario, infografía y/o cualquier otra información gráfica se han introducido con una función meramente decorativa y por lo tanto no vinculante. El resto de la información referida al Decreto 218/2005 de la Junta de Andalucía está a completa disposición en nuestras oficinas para su consulta.

Rough Translation. Information, computer graphics and all the graphic documentation that appear in this brochure are merely indicative, have no contractual value and are experimental due to technical, legal or initiative requirements of the Project Management. The gardening, decoration and furniture are merely decorative and not binding. The other information referred to in D. 218/2005 of the Junta de Andalucía, is available in our offices for consultation.