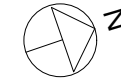
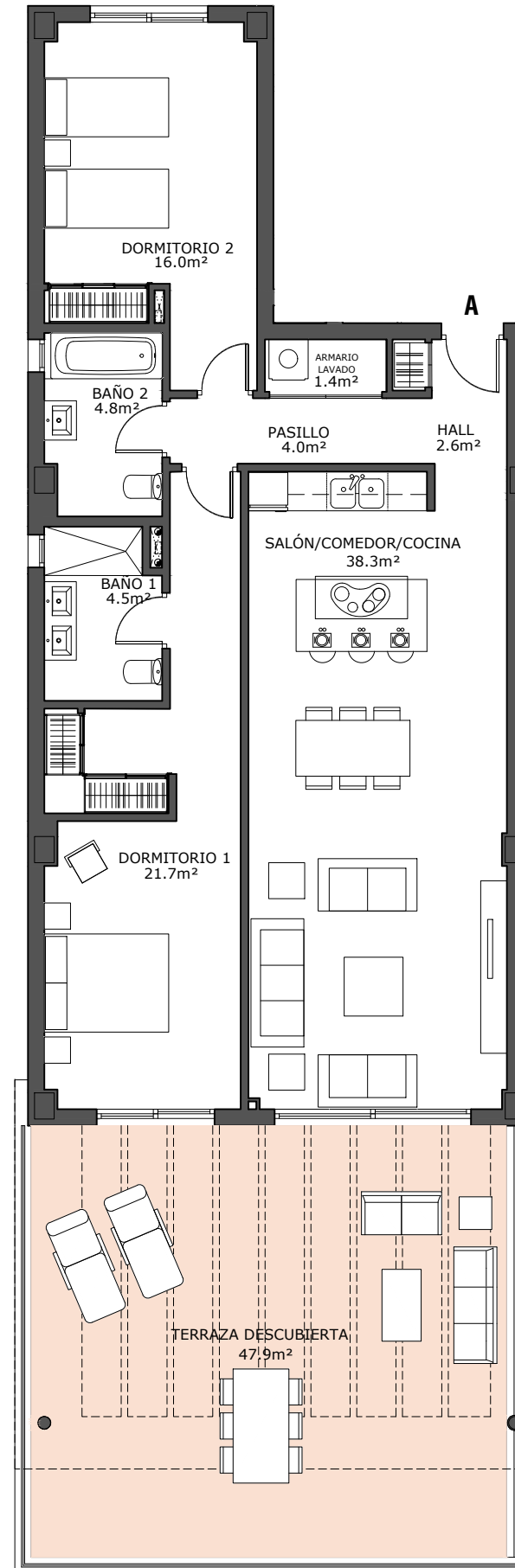


Promociones Habitat podrá realizar las modificaciones que estime necesarias por exigencias de orden técnico, jurídico o de disponibilidad. Las superficies detalladas son aproximadas. El equipamiento de la vivienda será el indicado en la memoria de calidades, no siendo objeto de entrega el mobiliario, que ha sido representado a efectos meramente decorativos.



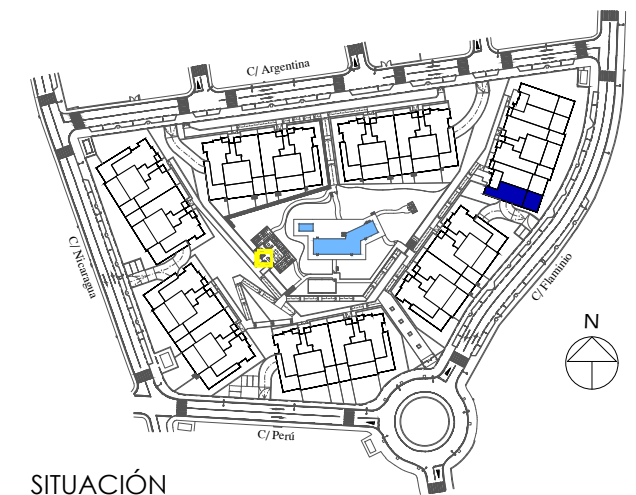
Valle Romano

(Estepona)

VIVIENDA

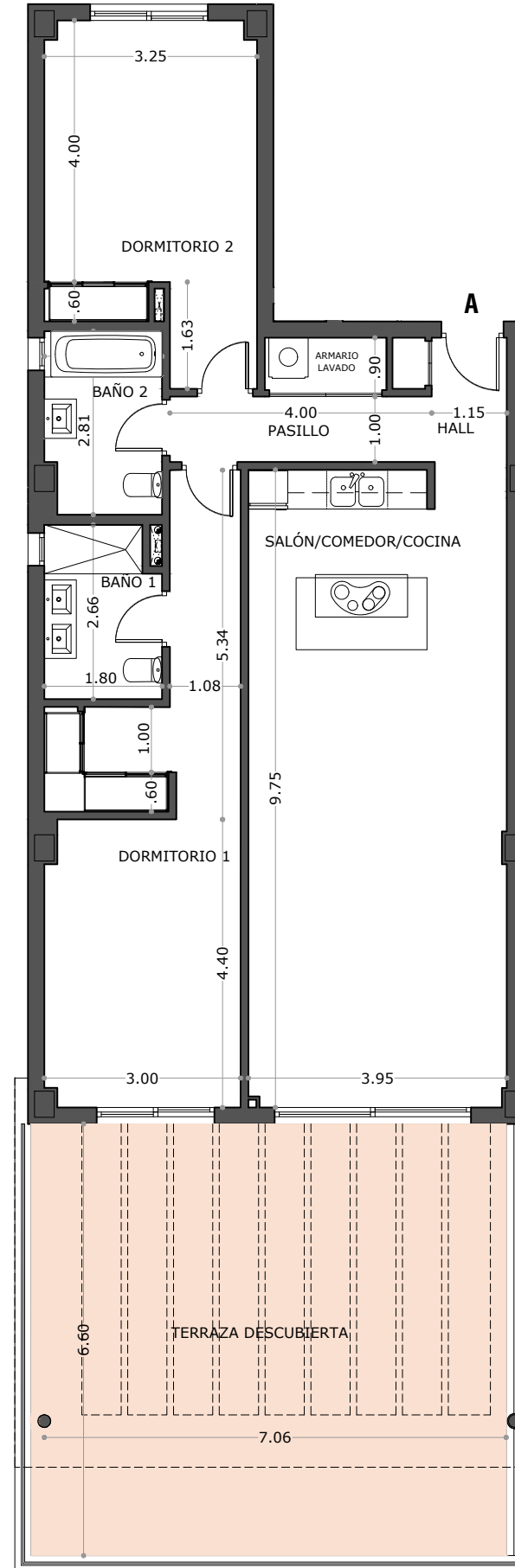
Vivienda tipo T8
 Bloque 7 Portal 13
 Planta 1ª Letra A

Superficies	
Superficie útil vivienda	93,5 m ²
Superficie útil exterior	47,9 m ²
Superficie útil jardín	
Superficie útil total vivienda	141,4 m²
Superficie construida con zonas comunes	118,5 m ²
Superficie construida exterior	52,4 m ²
Superficie construida total	170,9 m²
Superficie Útil Decreto 218/2005	102,9 m²
Superficie Construida Decreto 218/2005	132,3 m²



SITUACIÓN

Promociones Habitat podrá realizar las modificaciones que estime necesarias por exigencias de orden técnico, jurídico o de disponibilidad. Las superficies detalladas son aproximadas. El equipamiento de la vivienda será el indicado en la memoria de calidades, no siendo objeto de entrega el mobiliario, que ha sido representado a efectos meramente decorativos.



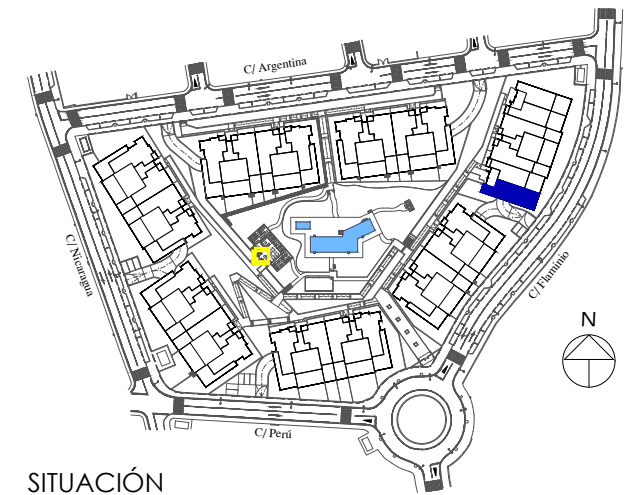
Valle Romano

(Estepona)

VIVIENDA

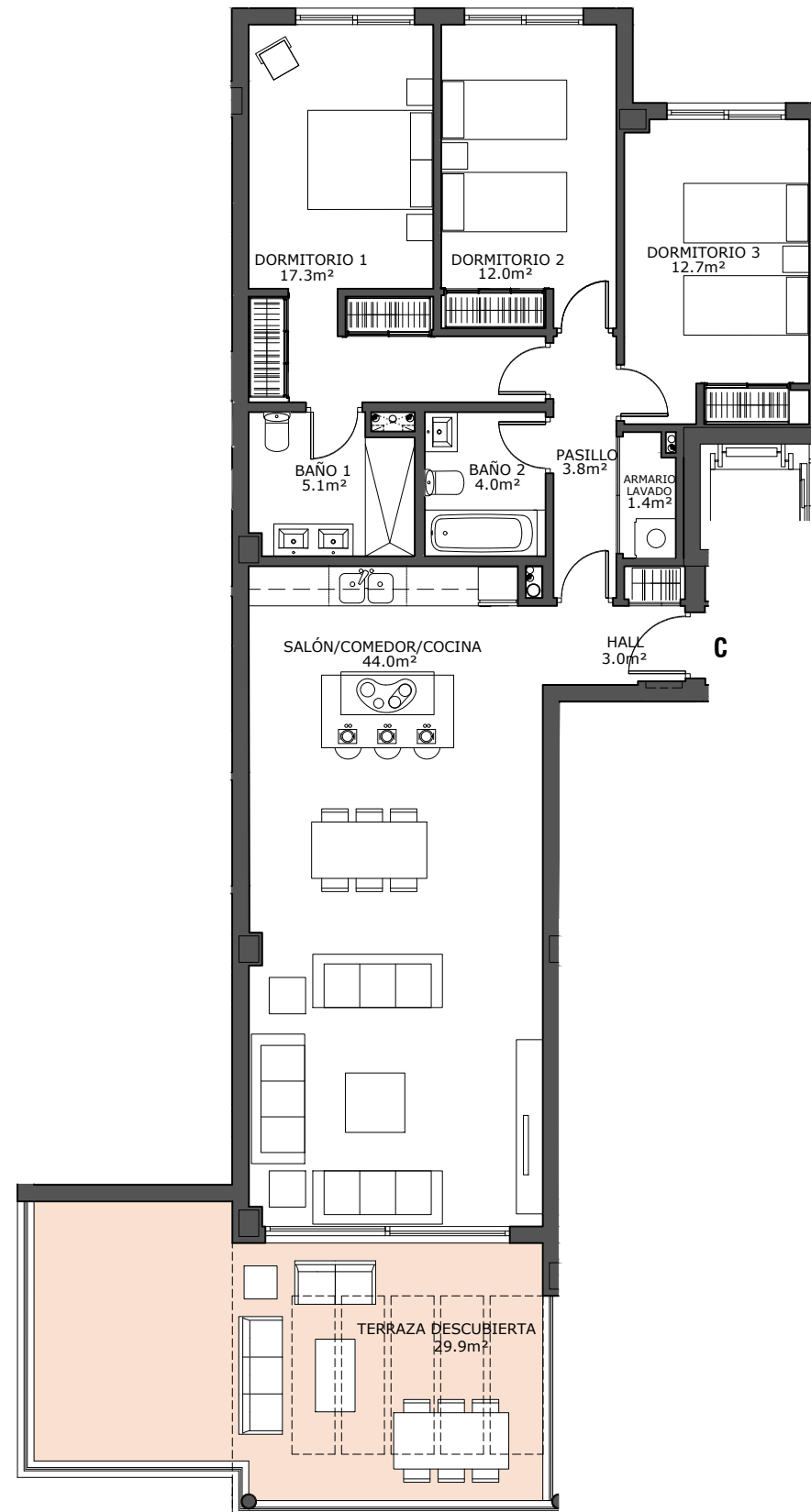
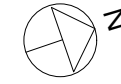
Vivienda tipo T8
 Bloque 7 Portal 13
 Planta 1ª Letra A

Superficies	
Superficie útil vivienda	93,5 m ²
Superficie útil exterior	47,9 m ²
Superficie útil jardín	
Superficie útil total vivienda	141,4 m²
Superficie construida con zonas comunes	118,5 m ²
Superficie construida exterior	52,4 m ²
Superficie construida total	170,9 m²
Superficie Útil Decreto 218/2005	102,9 m²
Superficie Construida Decreto 218/2005	132,3 m²



SITUACIÓN

Promociones Habitat podrá realizar las modificaciones que estime necesarias por exigencias de orden técnico, jurídico o de disponibilidad. Las superficies detalladas son aproximadas. El equipamiento de la vivienda será el indicado en la memoria de calidades, no siendo objeto de entrega el mobiliario, que ha sido representado a efectos meramente decorativos.



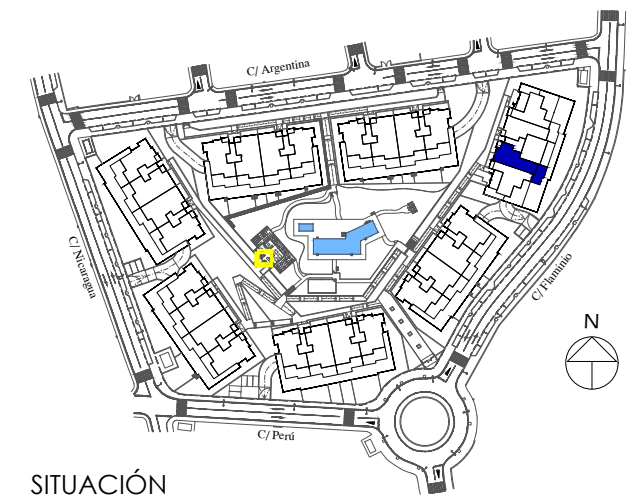
Valle Romano

(Estepona)

VIVIENDA

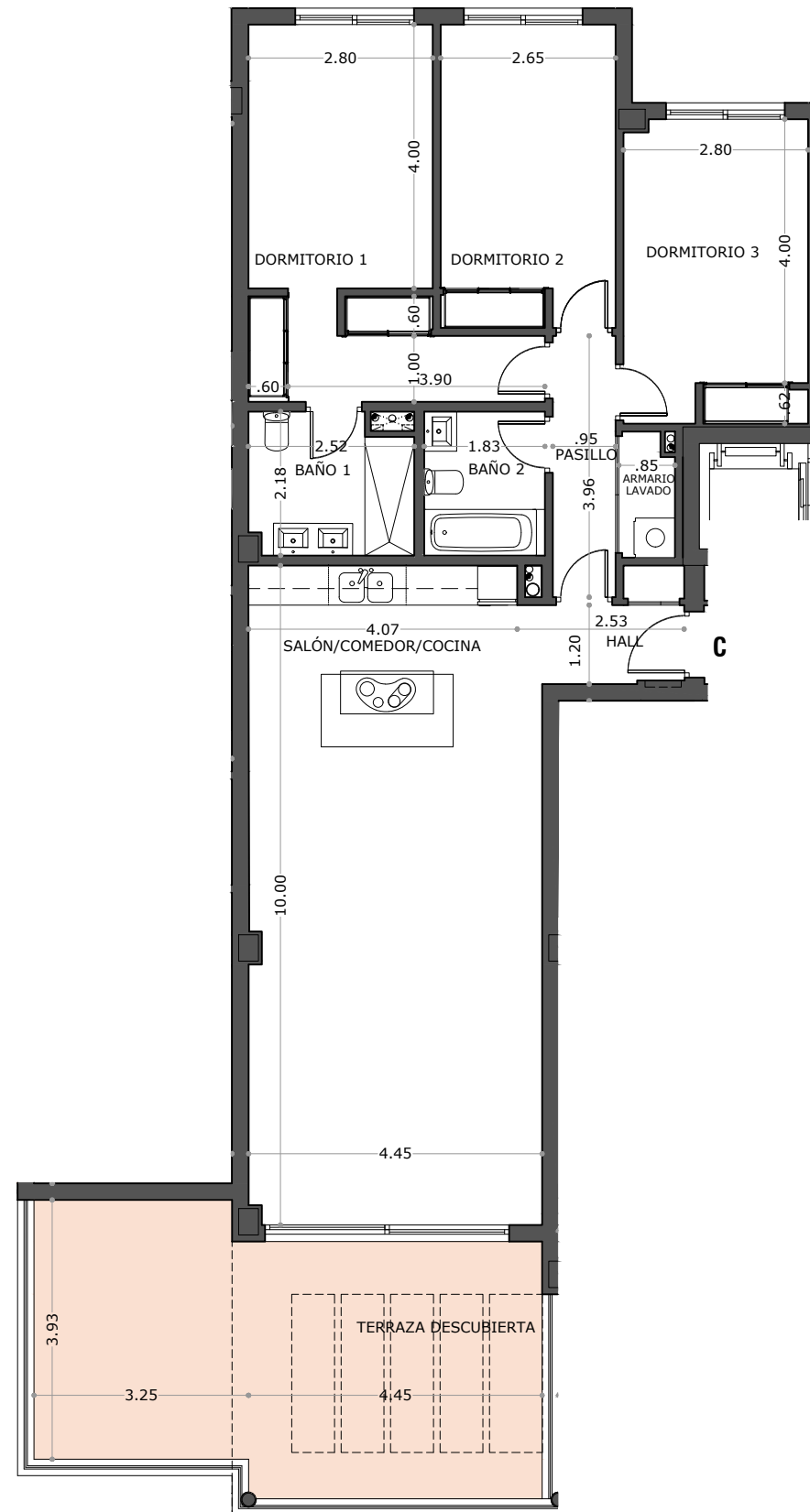
Vivienda tipo T19
 Bloque 7 Portal 14
 Planta 2ª Letra C

Superficies	
Superficie útil vivienda	103,3 m ²
Superficie útil exterior	29,9 m ²
Superficie útil jardín	
Superficie útil total vivienda	133,2 m²
Superficie construida con zonas comunes	129,8 m ²
Superficie construida exterior	33,5 m ²
Superficie construida total	163,3 m²
Superficie Útil Decreto 218/2005	113,6 m²
Superficie Construida Decreto 218/2005	143,8 m²



SITUACIÓN

Promociones Habitat podrá realizar las modificaciones que estime necesarias por exigencias de orden técnico, jurídico o de disponibilidad. Las superficies detalladas son aproximadas. El equipamiento de la vivienda será el indicado en la memoria de calidades, no siendo objeto de entrega el mobiliario, que ha sido representado a efectos meramente decorativos.



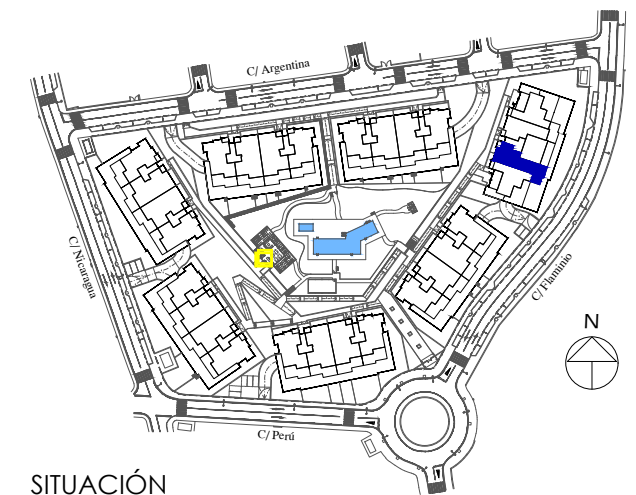
Valle Romano

(Estepona)

VIVIENDA

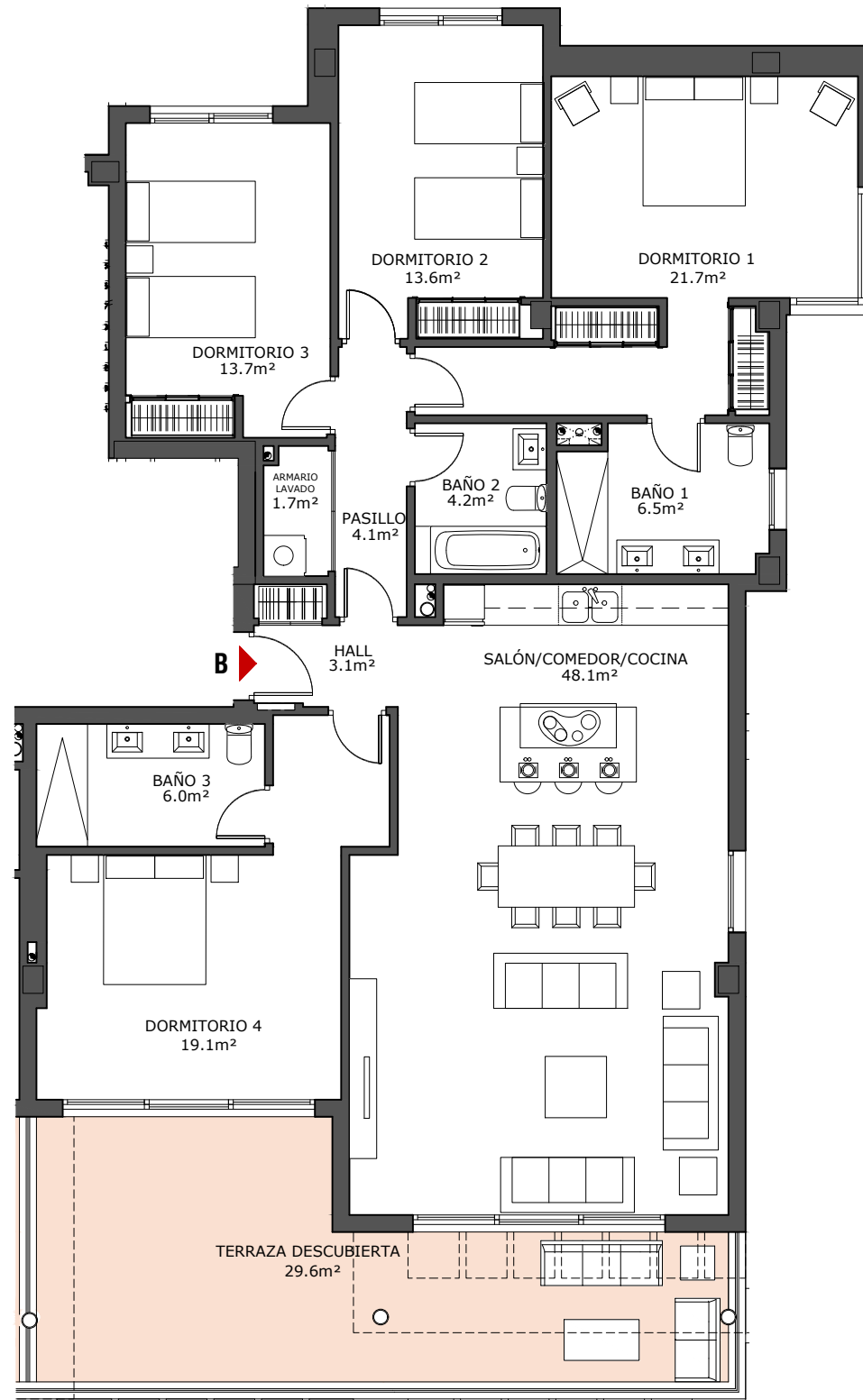
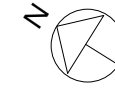
Vivienda tipo T19
 Bloque 7 Portal 14
 Planta 2ª Letra C

Superficies	
Superficie útil vivienda	103,3 m ²
Superficie útil exterior	29,9 m ²
Superficie útil jardín	
Superficie útil total vivienda	133,2 m²
Superficie construida con zonas comunes	129,8 m ²
Superficie construida exterior	33,5 m ²
Superficie construida total	163,3 m²
Superficie Útil Decreto 218/2005	113,6 m²
Superficie Construida Decreto 218/2005	143,8 m²



SITUACIÓN

Promociones Habitat podrá realizar las modificaciones que estime necesarias por exigencias de orden técnico, jurídico o de disponibilidad. Las superficies detalladas son aproximadas. El equipamiento de la vivienda será el indicado en la memoria de calidades, no siendo objeto de entrega el mobiliario, que ha sido representado a efectos meramente decorativos.



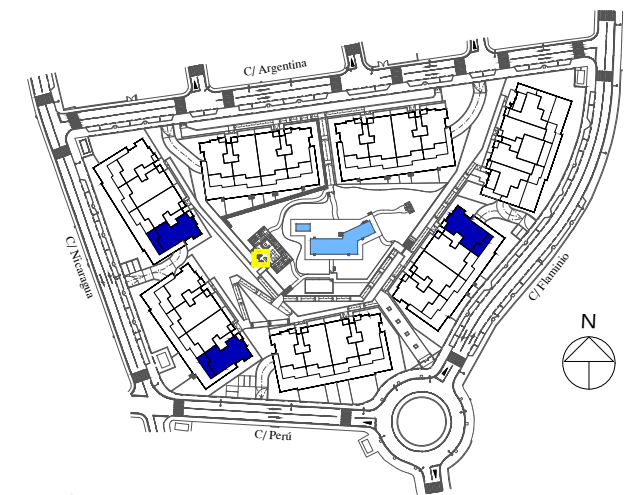
Valle Romano

(Estepona)

VIVIENDA

Vivienda tipo T7
 Bloque 3,4,6 Portal 6,8,12
 Planta 2ª Letra B

Superficies	
Superficie útil vivienda	141,8 m ²
Superficie útil exterior	29,6 m ²
Superficie útil total vivienda	171,4 m²
Superficie construida con zonas comunes	179,6 m ²
Superficie construida exterior	33,3 m ²
Superficie construida total	212,9 m²
Superficie Útil Decreto 218/2005	156,0 m²
Superficie Construida Decreto 218/2005	197,5 m²



SITUACIÓN

VERSION 1